

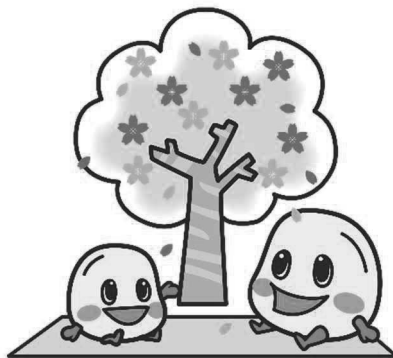
2020(令和2)年度
(一社)広島県保育連盟連合会
研修ガイドブック

広島県指定 保育士等キャリアアップ研修

目 次

研修の目的	P1
研修対象者参考一覧	P7
研修一覧表(広島県保育士等キャリアアップ研修形態)	P9
研修編成表(各分野別)	P11
研修分野と内容	P15
研修要綱(広島県保育士等キャリアアップ研修)	
第68回広島県保育事業研修大会	P18
第29回保育特別講座(第1期～第3期)	P22
マネジメント研修	P24
夏季保育研修会	P26
井戸端セミナー	P28
保育施設長等リーダー研修会	P30
子育て支援セミナー	P32
エッセンシャル研修	P34
「遊び 学び 育つひろしまっ子！」育成研修(幼児教育)	P38
認可外保育施設等保育従事者研修会	P40
幼児教育アドバイザー研修(乳児保育・幼児教育)	P42
潜在保育士・初任者研修(保育実践)	P46
「遊び 学び 育つひろしまっ子！」育成研修(保育実践)	P48
幼児教育アドバイザー研修(保育実践)	P50
研修要綱(保育実践キャリアアップ外)	
実地体験研修	P56
研修要綱記入例	P57
申込方法	P63
研修会場案内	P67

【 研 修 の 目 的 】



【研修の目的】

この研修ガイダンスは、教育・保育施設に従事するすべての従事者の資質向上を目指した研修体系である。

施設に従事する初任者、それぞれのチームリーダー、部門別リーダー、副主任保育士・副主幹保育教諭、主任保育士・主幹保育教諭、施設長等リーダーの任にある者の研修体系である。

保育の実践研修、基本研修からこれまで培ってきた資質能力を活用していく活用力、さらにあらゆる状況に対応できる汎用力を身に着けることを目的とする。

また、この研修は、厚生労働省通知（雇児保発 0401 第 1 号平成 29 年 4 月 1 日）で定める「保育士等キャリアアップ研修の実施について」別紙「保育士等キャリアアップ研修ガイドライン」に基づくものであり、広島県より指定を受けた「広島県保育士等キャリアアップ研修」で、一般社団法人広島県保育連盟連合会が実施するものである。

尚、この研修体系は、「キャリアアップ研修検討委員会」において、内容、講師、時期等を検討して決定していくこととする。

研修Ⅰ 【資質・能力向上のためのレベルアップ研修】

教育・保育施設における従事者の知識・技術・能力を十分に発揮するための資質向上の研修である。

施設におけるそれぞれの立場と職績に応じて働きと機能を遂行するために、各自の研修レベルを自ら評価して積極的に「キャリアアップ研修形態」の表をもとに、研修を実施することとする。

研修Ⅱ 【保育士等キャリアアップ研修】

(1) 研修分野及び対象者

保育の知識・技能・経験を積んだリーダー的な役割を担う従事者に対して実施するものとして以下の通りである。

(2) 専門分野別研修

教育・保育施設の保育現場において、下記専門分野に関してリーダー的な役割を担う者（当該役割を担うことが見込まれる者を含む。）

① 乳児保育	15 時間	
② 幼児教育	15 時間	
③ 障害児保育	15 時間	
④ 食育・アレルギー対応	15 時間	
⑤ 保健衛生・安全対策	15 時間	
⑥ 保護者支援・子育て支援	15 時間	計 90 時間

(3) マネジメント研修

専門分野別研修におけるリーダー的な役割を担う者としての経験があり、主任保育士の下でミドルリーダーの役割を担うもの（当該役割を担うことが見込まれる者を含む）

マネジメント研修 15 時間

(4) 保育実践研修

教育・保育施設の保育現場における実習経験の少ない者(保育士試験合格者)又は長時間、教育・保育施設の保育現場で保育を行っていない者(潜在保育士等)

保育実践研修 15 時間

※ 保育実践研修は、施設型給付費等に係る処遇改善等加算Ⅱに係る研修ではありませんので確認して受講してください。

※ 「資質・能力向上のためのレベルアップ研修」及び「保育士等キャリアアップ研修」については、【研修一覧表（広島県保育士等キャリアアップ研修形態）】を参照

(5) 2020(令和2)年度 広島県保育士等キャリアアップ研修受講案内

この研修は、厚生労働省が定める「保育士等キャリアアップ研修ガイドライン」に基づき、広島県の指定を受け、(一社)広島県保育連盟連合会が実施するものです。

【特記事項】

- ・ 2020(令和2)年度から、保育実践研修を、広島県保育士等キャリアアップ研修の保育実践研修として開催いたします。この研修は、施設型給付費等に係る処遇改善等加算Ⅱに係る研修ではありません。確認して受講してください。
- ・ 研修名が同一で、分野が違う研修があります。確認してお申込みください。
- ・ エssenシャル研修について
 - ◆ 同じ分野で講師が異なる会場(広島・福山)2か所とも受けた場合のキャリアアップ認定時間について、また各年の同一分野の研修時間の積み重ねについては、前向きに認定要件を検討中です。
- ・ 今年度は原則現金での参加費支払いは受付けませんのでご了承ください。
- ・ 台風などの天災等や、新型コロナウイルス感染症の感染拡大防止の為、開催の中止や延期、内容の変更の措置をとることがあります。その場合、ホームページへの掲載や、各施設への一斉メール等でお知らせしますので、各自確認をお願いします。

【参考】

保育士等の技能・経験に応じた処遇改善の運営の見直し等については、P6を参照してください。

【本研修の受講申込みから各分野研修の修了までの流れ】

●研修内容及び対象

研修は、専門分野研修(乳児保育、幼児教育、障害児保育、食育・アレルギー対応、保健衛生・安全対策、保護者支援・子育て支援)、マネジメント研修、保育実践研修の8分野に対応した、下記研修を行います。

内容及び対象等、詳細については別紙要綱を参照してください。

- | | |
|-------------------|-------|
| ・ 第68回広島県保育事業研修大会 | 18~21 |
| ・ 第29回保育特別講座 | 22~23 |
| ・ マネジメント研修 | 24~25 |
| ・ 夏季保育研修会 | 26~27 |
| ・ 井戸端セミナー | 28~29 |
| ・ 保育施設長等リーダー研修会 | 30~31 |
| ・ 子育て支援セミナー | 32~33 |

・ エssenシャル研修	34～37
・ 「遊び 学び 育つひろしまっ子！」育成研修(幼児教育)	38～39
・ 認可外保育施設等保育従事者研修会(認可外のみ)	40～41
・ 幼児教育アドバイザー研修(乳児保育・幼児教育)	42～45
・ 潜在保育士・初任者研修(保育実践)	46～47
・ 「遊び 学び 育つひろしまっ子！」育成研修(保育実践)	48～49
・ 幼児教育アドバイザー研修(保育実践)	50～53

●研修時間

研修時間は、**1 分野 15 時間以上**とします。

分野別時間については、別紙【2020(R2)年度(一社)広島県保育連盟連合会研修一覧表(広島県保育士等キャリアアップ研修形態)】を参照してください。

●申込方法

各研修の申込については、今年度も個人の研修の受講管理が必要なため、個人で直接(一社)広島県保育連盟連合会事務局に、各研修の参加申込書及び同意書に、必要事項をご記入の上申し込んでください。詳しくは、研修ガイドブックの【研修要綱記入例】、【申込方法】(P57～65)に詳細を載せておりますので、ご確認の上お申込み下さい。

※但し、定員となった場合、申込み締切日前でも締切りをさせていただきます。

●参加費について

(一社)広島県保育連盟連合会会員は、できるだけ各市郡保育連盟事務局で取りまとめて、送金をお願いしておりますが、参加者個人・所属保育施設の送金もできますので、支払方法をお選びください。参加費支払い方法欄に支払い方法を選んでチェックしてください。**現金での参加費支払いは受付ませんのでご了承ください。**

研修日の6週間前に研修申込み締切りを行い、その後1週間の間に**受講票とゆうちょ銀行の払込取扱票(青色)を送付いたします。払込取扱票(青色)に、研修名、所属施設名、参加者氏名、払込金額の詳細等必要事項をご記入の上、ゆうちょ銀行にて参加費をお振込みください。払込期限は、研修日の2週間前までとします。**

払込取扱票の備考欄に詳細が書き切れない場合は、お手数ですが、別途FAX・メールをお送りください。

●受講決定

受講決定は、申込み受付先着順とし、研修日の原則6週間前に申込み締切りを致します。受講が決定した方については、受講票(受講決定通知書)を、申込み者個人に締め切りから1週間のうちに、ゆうちょ銀行の払込取扱票(青色)を併せて随時郵送いたします。受講票(受講決定通知書)は研修出席確認の控えとなりますので、各自保管の上、研修に必ずご持参ください。また、研修認定証書発行まで大切に保管してください。

なお、研修日の3週間前になっても受講決定通知が届かない場合は、問い合わせ先までご連絡ください。

●受講時の注意事項（ご持参いただくもの）

- ①受講票（受講決定通知書）
- ②本人と確認できる書類
- ③筆記用具

●修了時のレポート

受講後、研修内容について、知識や技能の習得状況を確認するため、レポートを原則研修最終日に提出していただきます。

- ①研修で学んだこと
- ②学んだことをどのように活かすか

●保育士等キャリアアップ研修修了証の交付

各分野研修を 15 時間以上修了し、かつレポートの提出が終了した保育士等キャリアアップ研修修了者につきましては、（一社）広島県保育連盟連合会から分野別の保育士等キャリアアップ研修修了証を交付し、各個人に送付いたします。（例年 3 月送付予定）

保育士等キャリアアップ研修修了証については、広島県以外の都道府県においても効力を有します。

※ 保育士等キャリアアップ研修修了証は分野ごとに交付いたしますが、1 分野(15 時間以上) 全て受講し、及びレポートの提出が終了していることが修了要件となり、欠席、15 分以上の遅刻・早退等ある場合は原則、保育士等キャリアアップ研修修了証を交付することはできません。

※ 今年度も引き続き、各研修ごとの受講証明書は発行いたしません。現在までの受講状況につきましては、電話、メール等でお問い合わせください。

●個人情報の取り扱いについて

本会における個人情報の取り扱いは、本会の「個人情報保護に関する方針等について」に基づいて取り扱います。「参加申込書及び同意書」及びレジメ等に記載された個人情報は、本研修会の運営・管理の目的に限って使用します。但し、研修申込時に他の都道府県及び市町村へ研修修了者名簿の情報を提供させていただき旨の同意を得られた方については、他都道府県等に当該情報を提供します。

●問い合わせ先

（一社）広島県保育連盟連合会事務局

TEL：082-221-1563 FAX：082-207-0667 E-mail：kenshu@kenhoren.jp

〒730-8511 広島市中区基町 10-52 広島県健康福祉局安心保育推進課内



こちらのQRコードを読み取ると、
（一社）広島県保育連盟連合会のホームページ
を表示できます。
✿ HP : <https://kenhoren.jp/>

【保育園をモデルとした場合】

保育士等の技能・経験に応じた処遇改善の運用の見直しについて

- 保育士等が専門性の向上を図り、技能・経験に応じてキャリアアップできる組織体制の整備を目指す。
- 各保育園における人員配置や賃金体系の実情を踏まえ、保育士等の技能・経験に応じた処遇改善等加算Ⅱについて、運用の柔軟化を図る。

目指すべき保育園の組織体制

(括弧内の人数は、定員90人(職員17人)の保育園モデルの場合)

○例えば、0～2歳児担当、3～5歳児担当などの「副主任保育士」又は「専門リーダー」を配置(2人以上)

(定員規模に応じた人数は、別紙参照)

※副主任保育士：3つ以上の専門分野及びマネジメントの研修を修了した者

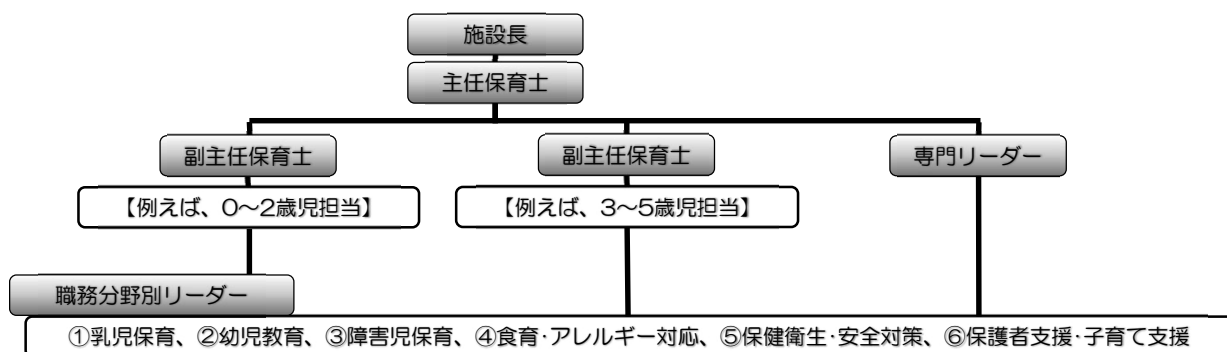
※専門リーダー：4つ以上の専門分野の研修を修了した者

○加えて、乳児保育、幼児教育、障害児保育など、専門6分野ごとに「職務分野別リーダー」(兼務可)を配置(3人以上)

※職務分野別リーダー：1つ以上の専門分野の研修を修了した者

⇒処遇改善等加算Ⅱの加算要件は、研修の受講を促進し、2022年度を目途に、研修受講の必須化を目指す。

(2021年度までは研修の受講要件を課さず、2022年度開始までに、研修の受講状況を踏まえ、2022年度からの必須化を判断)

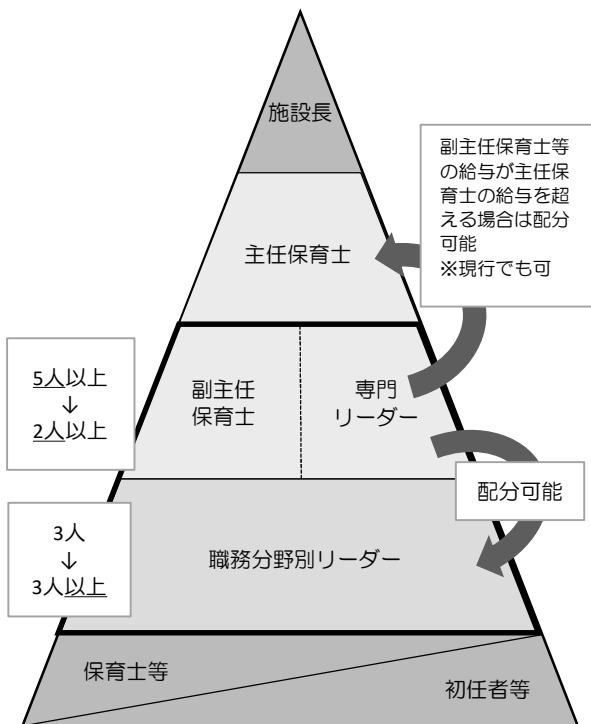


平成30年度における処遇改善等加算Ⅱの配分方法の見直し(案)

<定員90人(職員17人※)の保育園モデルの場合>

※園長1人、主任保育士1人、保育士12人、調理員等3人

(配分方法の見直し)



<副主任保育士又は専門リーダー：加算額20万円(4万円×5人)>

20万円のうち、12万円は副主任保育士又は専門リーダーのみに配分可能(配分人数及び額は事業者において判断)

【改善点1】
12万円については、職務分野別リーダーにも配分可能

<職務分野別リーダー：加算額1.5万円(5千円×3人)>

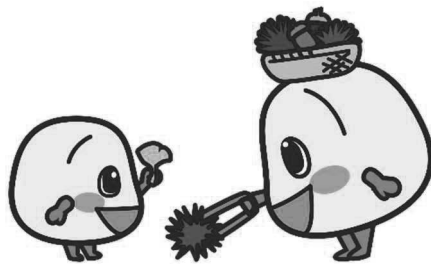
3人の職務分野別リーダーに月額5千円

【改善点2】
3人以上の職務分野別リーダーに月額5千円以上(ただし、副主任保育士等への一番低い加算額を超えない額)

同一事業者内での保育園間の配分は不可

【改善点3】
加算額21.5万円(20万円+1.5万円)の20%について、同一事業者内で保育園をまたぐ配分が可能(2022年度までの時限措置。同一事業者内全体での処遇改善を確認。)

【研修対象者参考一覧】



【研修対象者参考一覧】

	研修名	講座名	開催月	初任者等	職務分野別 リーダー	専門 リーダー	副主任保育士 副主任保育 教諭	主任保育士 主幹保育教諭	施設長等
1	基本研修	エッセンシャル 研修	7月 ～ 1月	■					
		「遊び 学び 育つひ ろしまっ子！」 育成研修(幼児教育)	11月		■				
2	実践力研修	夏季保育研修会	8月	■					
3	活用力研修	保育特別講座 (第1期～第3期)	7月 9月 12月		■				
4	汎用力研修①	保育施設長等 リーダー研修会	1月			■			
5	汎用力研修②	子育て支援 セミナー	1月			■			
6	特化研修	第68回広島県 保育事業研修大会	6月		■				
7	マネジメント	マネジメント研修	8月				■		
8	マネジメント と乳児保育	井戸端セミナー	11月			マネジメント	■		
				乳児保育	■				
9	乳児保育・幼児教育 (要望に応じて)	幼児教育 アドバイザー研修 (乳児保育・幼児教育)	随時	■					
10	実践力研修	認可外保育施設等保 育従事者研修会	8月	認可外保育施設等保育従事者対象					
11	保育実践研修	潜在保育士・初任者 研修	10月 2月	■					
		「遊び 学び 育つひ ろしまっ子！」 育成研修(保育実践)	6月	■					
		幼児教育 アドバイザー研修 (保育実践)	随時	■					
12	実地体験研修 (従来保育実践研修から名称変更)	実地体験研修	随時	■					

※ ①保育実践研修と②実地体験研修については、施設型給付費等に係る処遇改善等加算Ⅱに係る研修ではありません。

【 研 修 一 覧 表 】

(広島県保育士等キャリアアップ研修形態)



2020(R2)年度（一社）広島県保育連盟連合会研修一覧表（広島県保育士等キャリアアップ研修形態）

日程	研修体系	講座名	開催地域	会場	講師	キャリアアップ専門分野名	テーマ	定員	時間	分野名												
										乳児保育	幼児教育	障害児保育	アレルギー対応	食育	保健衛生	子育て支援	マネジメント	実践	その他	未実施		
10月27日(火)	基本研修	エッセンシャル研修 各2会場開催	広島	広島県健康福祉センター	安田女子短期大学 保育科 教授 橋本優子	・乳児保育	乳児保育	各60	5	5												
1月15日(金)			福山	人権交流センター	福山市立大学 教育学部 児童教育学科 教授 小林小夜子				5													
11月17日(火)			広島	広島県健康福祉センター	安田女子短期大学 保育科 教授 柿岡玲子	・幼児教育	幼児教育	各60	5		5											
12月16日(水)			福山	本庄コミュニティセンター	比治山大学短期大学部 幼児教育学科 教授 菊野秀樹				5													
7月28日(火)			広島	広島県健康福祉センター	広島文教大学 人間科学部 人間福祉学科 教授 李木明徳	・障害児保育	気になる子どもへの支援	各60	5			5										
9月1日(火)			福山	人権交流センター	福山市立大学 教育学部 児童教育学科 教授 高橋実				5													
9月15日(火)			広島	広島県健康福祉センター	比治山大学 現代文化学部 子ども発達教育学科 准教授 田嶋慎治	・食育・アレルギー対応	食育・アレルギー対応	各45	5				5									
9月8日(火)			福山	人権交流センター	比治山大学 現代文化学部 子ども発達教育学科 准教授 加納章						5											
9月18日(金)			広島	広島県健康福祉センター	広島国際大学 医療福祉部 医療福祉学科 講師 光盛友美	・保健衛生・安全対策	保健衛生・安全対策	各45	5					5								
1月13日(水)			福山	本庄コミュニティセンター	福山市立大学 教育学部 児童教育学科 准教授 大庭三枝				5													
10月30日(金)			広島	広島県健康福祉センター	安田女子大学 教育学部 児童教育学科 教授 山田修三	・保護者支援・子育て支援	子育て支援	各60	5												5	
11月13日(金)			福山	本庄コミュニティセンター	福山平成大学 福祉健康学部 子ども学 教授 中原大介				5													
11月27日(金)			広島	広島県健康福祉センター	広島県教育委員会事務局 学びの促進推進課 乳幼児教育支援センター 主査 古和友子	・幼児教育	「遊び 学び 育つひろしまっ子！」の育成	各60	3			3										
11月25日(水)			福山	人権交流センター	広島県教育委員会事務局 学びの促進推進課 乳幼児教育支援センター 主査 長原千香子				3													
7月16日(木)			活用 力 研 修	保育特別講座 (第1期)	広島	広島県健康福祉センター	大阪大谷大学 教授 長瀬美子	・乳児保育	保育実践の創造	各200	5	5										
7月17日(金)	関西大学 教授 山縣文治	・マネジメント					実践的保育施設運営	5														5
9月10日(木)	武庫川女子大学 教授 倉石哲也	・保護者支援・子育て支援					保育ソーシャルワーク	5														
9月11日(金)	日本赤十字社 中四国ブロック血液センター 所長 小林正夫	・保健衛生・安全対策					保健衛生	5								5						
12月9日(水)	川崎医療福祉大学 准教授 諏訪利明	・障害児保育					子どもの心が見えますか	5							5							
12月10日(木)	広島	保育特別講座 (第3期)	大阪大谷大学 教授 長瀬美子	・幼児教育	保育実践の創造Ⅱ		5		5													
6月23日(火)	特化 研 修	第68回 広島県保育事業 研修大会	広島	南区民文化センター	広島県 安心保育推進課 主査 橋本泰之	-	行政説明	計400 各分科 会	-													
6月24日(水)					厚生労働省 保育指導専門官 鎌田健太	-	基調講演		-													
					神戸大学大学院 准教授 北野幸子	-	これからの教育・保育のあり方		-													
					神戸松陵女子学院大学 教授 寺見陽子	・乳児保育	新たな時代の保育実践～すべての子どもにむけて～		5	5												
					観光大学短期大学部 教授 天野珠路	・幼児教育	保育者の資質向上を図る		5		5											
川崎医療福祉大学 准教授 諏訪利明	・障害児保育	配慮を必要とする子どもや家庭への支援にむけて	5																			
相模女子大学 教授 堤ちはる	・食育・アレルギー対応	「食を営む力」の基礎を培う食育の推進	5																			
8月11日(火)	マ ネ ジ ン ト	マネジメント 研修	広島	県健康福祉センター	日本社会事業大学 教授 金子恵美	・マネジメント	マネジメント	100	10													
8月12日(水)																						
8月20日(木)	実 践 力 研 修	夏季保育研修 会 (21日A・B コースにつ いては、認可外 保育施設等保 育従事者研修 会としても実 施)	広島	県健康福祉センター	広島県西部こども家庭センター 松岡良治	・保護者支援・子育て支援	児童虐待への対応	300	2										2			
8月21日(金)					日本赤十字社 中四国ブロック血液センター 所長 小林正夫	・保健衛生・安全対策	心と体の危機管理		3													
					A あそび工房ゆめみ 南夢未	・幼児教育	手指・体を使った楽しい遊び		175	5		5										
	B ほあしこどもクリニック 帆足暁子	・障害児保育	障害児保育・特別支援教育のあり方	90	5			5														
	C サカモトキッチンスタジオ 坂本佳奈	・食育・アレルギー対応	季節の素材をいかした食育	35	5				5													
11月4日(水)	マ ネ ジ ン ト	井戸端セ ミ ナ ー	福山	福山市まびの 館ロースク ム	和洋女子大学 教授 矢藤誠徳部	・マネジメント	マネジメント	80	5										5			
					(一社)広島県保育連盟連合会 小川昌丸	・乳児保育	自己評価に関する研修		50	5	5											
1月21日(木)	汎 用 力 研 修 ①	保育施設長等 リーダー研 修 会	広島	広島県健康福祉センター	教育委員会事務局 教育部 乳幼児教育支援センター 主査 橋本泰之	-	行政説明	200	-													
1月22日(金)					湘南クアアンドエデュケーション研究所 所長 増田まゆみ	・幼児教育	保育施設としての自己評価		3			3										
					湘南クアアンドエデュケーション研究所 所長 増田まゆみ	・マネジメント	マネジメント～カリキュラム・保育実習マネジメント～		5													
	三浦益隆法律事務所 弁護士 三浦益隆	・保健衛生・安全対策	施設におけるハラスメント	5																		
1月26日(火)	汎 用 力 研 修 ②	子育て支援 セミナー	福山	人権交流センター	日本社会事業大学 教授 金子恵美	・保護者支援・子育て支援	子育て支援論と技術	190	10										10			
1月27日(水)																						
随時	乳 児 保 育	幼児教育アド バイザー研修	各 保 育 施 設	各 保 育 施 設	広島県乳幼児教育支援センター	幼児教育 アドバイザー	・乳児保育 ・幼児教育	幼児教育アドバイザー研修	施設で 参加可 能人数	5 ～ 6	5 ～ 6	5 ～ 6										
時間数										25 ～ 26	31 ～ 32	20	15	18	22	25						

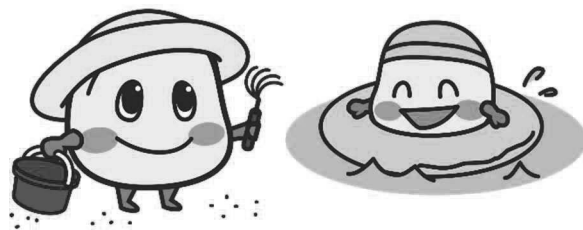
【保育実践研修】 ※この研修は施設型給付費等に係る処遇改善加算の対象ではありません

日程	研修体系	講座名	開催地域	会場	講師	キャリアアップ専門分野名	テーマ	定員	時間	分野名 実 践 研 修
10月28日(水)	保 育 実 践 研 修	潜在保育士 ・初任者研修	広島	広島県健康福祉センター	前福山市立大学教育支援センター 特任教員 岡崎真智子	・保育実践	保育の心 豊かな人間性を育てる ・子どもたちの遊び ・子どものつよよき ・保育現場で起こる今どきの問題	45	5	5
2月8日(月)			福山	三吉コミュニティセンター	かゆのみこども園 理事長 足利義徳 幼児発達支援員 茂川こども園 園長 橋本佳之 前庄原市立東城保育所 所長 神田留美					
6月12日(金)		広島	広島県健康福祉センター	広島県教育委員会 乳幼児教育支援センター	古和友子	・保育実践	「遊び 学び 育つひろしまっ子！」の育成 (保育実践)	45	5	5
随時	乳 児 保 育	幼児教育アド バイザー研修	各 保 育 施 設	各 保 育 施 設	広島県乳幼児教育支援センター	幼児教育 アドバイザー	・保育実践	幼児教育アドバイザー研修	施設で 参加可 能人数	5 ～ 6
時間数										15 ～ 16

【実地体験研修】 ※この研修はキャリアアップ研修ではありません

日程	研修体系	講座名	開催地域	会場	講師	キャリアアップ専門分野名	テーマ
随時	実 地 研 修	実地体験研修	各 保 育 施 設	各 保 育 施 設	保育現場 (各保育施設で実施)	-	現場にて実地研修

【研修編成表(各分野別)】



2020 (R2) 年度 研修編成表【各分野別】

【乳児保育】

	日程	講座名	開催地域	講師		キャリアアップ 専門分野名	時間	定員
必須研修	10月27日(火)	エッセンシャル研修乳児 保育	広島	安田女子短期大学 保育科 教授	橋本信子	・乳児保育	5	60人
	1月15日(金)		福山	福山市立大学 教育学部 児童教育学科 教授	小林小夜子			60人
選択研修	6月24日(水)	第68回広島県保育事業研修大会	広島	神戸松蔭女子学院大学 教授	寺見陽子	・乳児保育	5	—
	7月16日(木)	保育特別講座(第1期)	広島	大阪大谷大学 教授	長瀬美子	・乳児保育	5	200人
	11月4日(水)	井戸端セミナー	福山	(一社)広島県保育連盟連合会 顧問	小川益丸	・乳児保育	5	50人
	随時	幼児教育アドバイザー研修(乳児保育・幼児教育)	県内	広島県教育委員会事務局 学びの革新推進課 乳幼児教育支援センター	幼児教育 アドバイザー	・乳児保育	5から6	施設で参加可能人数
乳児保育合計						・乳児保育	25~26時間	

【幼児教育】

	日程	講座名	開催地域	講師		キャリアアップ 専門分野名	時間	定員
必須研修	11月17日(火)	エッセンシャル研修幼児 教育	広島	安田女子短期大学 保育科 教授	柿岡玲子	・幼児教育	5	60人
	12月16日(水)		福山	比治山大学短期大学部 幼児教育科 教授	菊野秀樹			60人
	11月27日(金)	「遊び 学び 育つ ひろしまっ子!」 育成研修	広島	広島県教育委員会事務局 学びの革新推進課 乳幼児教育 支援センター 主査	古和友子 長原千香子	・幼児教育	3	60人
	11月25日(水)		福山					60人
選択研修	6月24日(水)	第68回広島県保育事業研修大会	広島	鶴見大学短期大学部 教授	天野珠路	・幼児教育	5	—
	12月10日(木)	保育特別講座(第3期)	広島	大阪大谷大学 教授	長瀬美子	・幼児教育	5	200人
	8月21日(金)	夏季保育研修会	広島	☆Aコース あそび工房ゆめみ	南夢未	・幼児教育	5	175人
	1月21日(木)	保育施設長等 リーダー研修会	広島	湘南ケアアンドエデュケーション 研究所 所長	増田まゆみ	・幼児教育	3	200人
	随時	幼児教育アドバイザー研修(乳児保育・幼児教育)	県内	広島県教育委員会事務局 学びの革新推進課 乳幼児教育支援センター	幼児教育 アドバイザー	・幼児教育	5から6	施設で参加可能人数
幼児教育合計						・幼児教育	31~32時間	

【障害児保育】

	日程	講座名	開催地域	講師		キャリアアップ 専門分野名	時間	定員
必須研修	7月28日(火)	エッセンシャル研修障害 児保育	広島	広島文教大学 人間科学部 人間福祉学科 教授	李木明德	・障害児保育	5	60人
	9月1日(火)		福山	福山市立大学 教育学部 児童教育学科 教授	高橋実			60人
選択研修	6月24日(水)	広島県保育事業研修大会	広島	川崎医療福祉大学 准教授	諏訪利明	・障害児保育	5	—
	12月9日(水)	保育特別講座(第3期)	広島	川崎医療福祉大学 准教授	諏訪利明	・障害児保育	5	200人
	8月21日(金)	夏季保育研修会	広島	☆Bコース ほあしこどもクリニック	帆足暁子	・障害児保育	5	90人
障害児保育合計						・障害児保育	20時間	

【食育・アレルギー対応】

	日程	講座名	開催地域	講師		キャリアアップ 専門分野名	時間	定員
必須研修	9月15日(火)	エッセンシャル研修食育・ アレルギー対応	広島	比治山大学 現代文化学部 子ども発達教育学科 准教授	田崎慎治	・食育・アレルギー対応	5	60人
				比治山大学 現代文化学部 子ども発達教育学科 准教授	加納章			
	9月8日(火)		福山	比治山大学 現代文化学部 子ども発達教育学科 准教授	田崎慎治			
				比治山大学 現代文化学部 子ども発達教育学科 准教授	加納章			
選択研修	6月24日(水)	第68回広島県保育事業研修大会	広島	相模女子大学 教授	堤ちはる	・食育・アレルギー対応	5	—
	8月21日(金)	夏季保育研修会	広島	☆Cコース サカモトキッチンスタジオ	坂本佳奈	・食育・アレルギー対応	5	35人
食育・アレルギー対応合計						・食育・アレルギー対応	15時間	

2020 (R2) 年度 研修編成表【各分野別】

【保健衛生・安全対策】

	日程	講座名	開催地域	講師	キャリアアップ 専門分野名	時間	定員
必須研修	9月18日(金)	エッセンシャル研修保健衛生・安全対策	広島	広島国際大学 医療福祉部 医療福祉学科 講師	・保健衛生・安全対策	5	60人
	1月13日(水)		福山	福山市立大学 教育学部 児童教育学科 准教授			大庭三枝
選択研修	9月11日(金)	保育特別講座	広島	日本赤十字社 中四国ブロック血液センター 所長	・保健衛生・安全対策	5	200人
	8月20日(木)	夏季保育研修会	広島	日本赤十字社 中四国ブロック血液センター 所長	・保健衛生・安全対策	3	300人
	1月22日(金)	保育施設長等リーダー研修会	広島	三浦益隆法律事務所 弁護士	・保健衛生・安全対策	5	200人
保健衛生・安全対策合計						18時間	

【保護者支援・子育て支援】

	日程	講座名	開催地域	講師	キャリアアップ 専門分野名	時間	定員
必須研修	10月30日(金)	エッセンシャル研修保護者支援・子育て支援	広島	安田女子大学 教育学部 児童教育学科 教授	・保護者支援・子育て支援	5	60人
	11月13日(金)		福山	福山平成大学 福祉健康学部 こども学科 教授			中原大介
選択研修	9月10日(木)	保育特別講座(第2期)	広島	武庫川女子大学 教授	・保護者支援・子育て支援	5	200人
	8月20日(木)	夏季保育研修会	広島	広島県西部こども家庭センター 課長	・保護者支援・子育て支援	2	300人
	1月26日(火)・27日(水)	子育て支援セミナー	福山	日本社会事業大学 教授	・保護者支援・子育て支援	10	190人
保護者支援・子育て支援合計						22時間	

【マネジメント】

	日程	講座名	開催地域	講師	キャリアアップ 専門分野名	時間	定員
選択研修	7月17日(金)	保育特別講座(第1期)	広島	関西大学 教授	・マネジメント	5	200人
	8月11日(火)・12日(水)	マネジメント研修	広島	日本社会事業大学 教授	・マネジメント	10	100人
	11月4日(水)	井戸端セミナー	福山	和洋女子大学 教授	・マネジメント	5	80人
	1月22日(金)	保育施設長等リーダー研修会	広島	湘南ケアアンドエデュケーション研究所 所長	・マネジメント	5	200人
マネジメント合計						25時間	

【保育実践】※この研修は施設型給付費等に係る処遇改善加算の対象ではありません。確認して受講してください。

	日程	講座名	開催地域	講師	キャリアアップ 専門分野名	時間	定員
選択研修	6月12日(金)	「遊び 学び 育つひろしまっ子!」育成研修(初任者)	広島	広島県教育委員会 乳幼児教育支援センター	・保育実践	5	45人
	10月28日(水)	潜在保育士・初任者研修	広島	福山市立大学教育支援センター 前特任教員	・保育実践	5	45人
	2月8日(月)		福山	かやのみこども園 理事長 幼保連携型認定質茂川こども園 園長 庄原市立東城保育所 前所長	・保育実践		45人
	随時	幼児教育アドバイザー研修(保育実践)	県内	広島県教育委員会事務局 学びの革新推進課 乳幼児教育支援センター	・保育実践	5から6	施設で参加可能人数
保育実践合計						15~16時間	



【 研 修 分 野 と 内 容 】



保育士等キャリアアップ研修 分野と内容

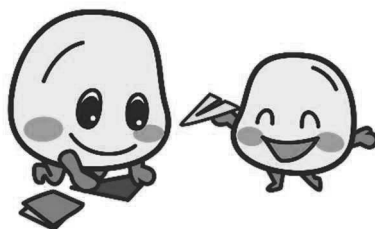
分野	ねらい	内容
<p style="text-align: center;">乳児保育</p> <p>(主に0歳から3歳未満児向けの保育内容)</p>	<p>・乳児保育に関する理解を深め、適切な環境を構成し、個々の子どもの発達の状態に応じた保育を行う力を養い、他の保育士等に乳児保育に関する適切な助言及び指導ができるよう、実践的な能力を身に付ける。</p>	<p>乳児保育の意義</p> <p>乳児保育の環境</p> <p>乳児への適切な関わり</p> <p>乳児の発達に応じた保育内容</p> <p>乳児保育の指導計画、記録及び評価</p>
<p style="text-align: center;">幼児教育</p> <p>(主に3歳以上児向けの保育内容)</p>	<p>・幼児教育に関する理解を深め、適切な環境を構成し、個々の子どもの発達の状態に応じた幼児教育を行う力を養い、他の保育士等に幼児教育に関する適切な助言及び指導ができるよう、実践的な能力を身に付ける。</p>	<p>幼児教育の意義</p> <p>幼児教育の環境</p> <p>幼児の発達に応じた保育内容</p> <p>幼児教育の指導計画、記録及び評価</p> <p>小学校との接続</p>
<p style="text-align: center;">障害児教育</p>	<p>・障害児保育に関する理解を深め、適切な障害児保育を計画し、個々の子どもの発達の状態に応じた障害児保育を行う力を養い、他の保育士等に障害児保育に関する適切な助言及び指導ができるよう、実践的な能力を身に付ける。</p>	<p>障害の理解</p> <p>障害児保育の環境</p> <p>障害児の発達の援助</p> <p>家庭及び関係機関との連携</p> <p>障害児保育の指導計画、記録及び評価</p>
<p style="text-align: center;">食育・アレルギー対応</p>	<p>・食育に関する理解を深め、適切に食育計画の作成と活用ができる力を養う。</p> <p>・アレルギー対応に関する理解を深め、適切にアレルギー対応を行うことができる力を養う。</p> <p>・他の保育士等に食育・アレルギー対応に関する適切な助言及び指導ができるよう、実践的な能力を身に付ける。</p>	<p>栄養に関する基礎知識</p> <p>食育計画の作成と活用</p> <p>アレルギー疾患の理解</p> <p>保育所における食事の提供 ガイドライン</p> <p>保育所におけるアレルギー 対応ガイドライン</p>
<p style="text-align: center;">保健衛生・安全対策</p>	<p>・保健衛生に関する理解を深め、適切に保健計画の作成と活用ができる力を養う。</p> <p>・安全対策に関する理解を深め、適切な対策を講じることができる力を養う。</p> <p>・他の保育士等に保健衛生・安全対策に関する適切な助言及び指導ができるよう、実践的な能力を身に付ける。</p>	<p>保健計画の作成と活用</p> <p>故防止及び健康安全管理</p> <p>保育所における感染症対策 ガイドライン</p> <p>保育の場において血液を介して感染する病気を防止するためのガイドライン</p> <p>教育・保育施設等における 事故防止及び事故発生時の 対応のためのガイドライン</p>
<p style="text-align: center;">保護者支援・子育て支援</p>	<p>・保護者支援・子育て支援に関する理解を深め、適切な支援を行うことができる力を養い、他の保育士等に保護者支援・子育て支援に関する適切な助言及び指導ができるよう、実践的な能力を身に付ける。</p>	<p>保護者支援・子育て支援の意義</p> <p>保護者に対する相談援助</p> <p>地域における子育て支援</p> <p>虐待予防</p> <p>関係機関との連携、地域 資源の活用</p>
<p style="text-align: center;">マネジメント</p>	<p>・主任保育士の下でミドルリーダーの役割を担う立場に求められる役割と知識を理解し、自園の円滑な運営と保育の質を高めるために必要なマネジメント・リーダーシップの能力を身に付ける。</p>	<p>マネジメントの理解</p> <p>リーダーシップ</p> <p>組織目標の設定</p> <p>人材育成</p> <p>働きやすい環境づくり</p>
<p style="text-align: center;">保育実践</p>	<p>・子どもに対する理解を深め、保育者が主体的に様々な遊びと環境を通じた保育の展開を行うために必要な能力を身に付ける。</p>	<p>保育における環境構成</p> <p>子どもとの関わり方</p> <p>身体を使った遊び</p> <p>言葉・音楽を使った遊び</p> <p>物を使った遊び</p>

【研修要綱(広島県保育士等キャリアアップ研修)】

○ 研修内容は目安を示したものであり、変更する場合があります。

・ 第68回広島県保育事業研修大会	18～21
・ 第29回保育特別講座	22～23
・ マネジメント研修	24～25
・ 夏季保育研修会	26～27
・ 井戸端セミナー	28～29
・ 保育施設長等リーダー研修会	30～31
・ 子育て支援セミナー	32～33
・ エssenシャル研修	34～37
・ 「遊び 学び 育つひろしまっ子！」育成研修(幼児教育)	38～39
・ 認可外保育施設等保育従事者研修会(認可外のみ)	40～41
・ 幼児教育アドバイザー研修(乳児保育・幼児教育)	42～45
・ 潜在保育士・初任者研修(保育実践)	46～47
・ 「遊び 学び 育つひろしまっ子！」育成研修(保育実践)	48～49
・ 幼児教育アドバイザー研修(保育実践)	50～53

※ 保育実践研修は、施設型給付費等に係る処遇改善等加算Ⅱに係る研修ではありませんので確認して受講してください。



第68回 広島県保育事業研修大会

【特化研修】

●主旨

「保育所等における保育の質の確保・向上に関する検討会」が中間報告を出し、いよいよ本格的な議論がすすめられる。施設現場、地域・行政が一体となり、「内容」「環境」「人材」の3つの視点から捉えられている。

保育士・保育教諭のキャリアデザイン、キャリアアップ研修を活用して「子どもにとって」の「保育の質」向上をめざす。

●主催

(一社)広島県保育連盟連合会

(社福)広島県社会福祉協議会

●共催

広島県

●開催期日・会場

2020(令和2)年6月23日(火)・24日(水)

広島市南区民文化センター ホール他 (広島市南区比治山本町 16-27 TEL082-251-4120)

【分科会会場】 ※分科会はキャリアアップ研修として受けることができます

【第1分科会】「新たな時代の保育実践～すべての子どもにむけて～」

広島市南区民文化センター ホール

【第2分科会】「保育者の資質向上を図る」

広島市南区民文化センター 大会議室A B

【第3分科会】「配慮を必要とする子どもや家庭への支援にむけて」

広島市南区民文化センタースタジオ

【第4分科会】「食を営む力」の基礎を培う食育の推進」

広島市南区民文化センター ギャラリー

●定員

400名

●対象

保育事業関係者

●参加費(全講座受講料)

・(一社)広島県保育連盟連合会会員 3,500円

・非会員 6,500円

●表彰

保育施設に10年以上勤務する会員上及び20年以上勤務する会員について、(一社)広島県保育連盟連合会代表理事会長が表彰します。

●申し込み期間

・2020(令和2)年5月7日(木)～5月26日(火)の申し込み期間に、「参加申込書及び同意書」を(一社)広島県保育連盟連合会事務局必着

※但し、定員となった場合、申し込み締切日前で締め切りをさせていただきます。

●講座内容・講師

1日目

- [式典] (一社)広島県保育連盟連合会代表理事会長表彰を行います。
 [朗読] アピール文朗読を行います。
 [行政説明] 「行政説明」 広島県健康福祉局 安心保育推進課 保育グループ 主査 橋本泰之氏
 [基調講演] 「行政説明」 厚生労働省 子ども家庭局 保育課 保育指導専門官 鎮目健太氏
 [記念講演] 「これからの教育・保育のあり方(仮)」
 神戸大学大学院人間発達環境学研究科 准教授 北野幸子氏
 [発表] 研究論文発表： 第32期主任保育士・主幹保育教諭特別講座修了論文より
 発表者 福山市立 松永西保育所 主査 宮澤美香

2日目

[分科会] (キャリアアップ研修認定時間数：各5時間)

- 【第1分科会】「新たな時代の保育実践～すべての子どもにむけて～」 (乳児保育 5時間)
 神戸松蔭女子学院大学 教授 寺見陽子氏
 【第2分科会】「保育者の資質向上を図る」 (幼児教育 5時間)
 鶴見大学短期大学部 教授 天野珠路氏
 【第3分科会】「配慮を必要とする子どもや家庭への支援にむけて」 (障害児保育 5時間)
 川崎医療福祉大学 准教授 諏訪利明氏
 【第4分科会】「食を営む力」の基礎を培う食育の推進」 (食育・アレルギー対応 5時間)
 相模女子大学 教授 堤ちはる氏

●タイムスケジュール

	9:15	10:20	11:10	20	40	12:30	13:15	15:15	15:45	
1日目	受付	式典	アップ ピール文 朗読	行政 説明	基調 講演	昼食	記念講演	発表	終了	
	9:30	10:00	12:00			13:00	16:00			10
2日目	受付	分科会午前			昼食	分科会午後			閉 会	

●個人情報の取り扱いについて

本会における個人情報の取り扱いは、本会の「個人情報保護に関する方針等について」に基づいて取り扱います。「参加申込書及び同意書」及びレジメ等に記載された個人情報は、本研修会の運営・管理の目的に限って使用します。但し、研修申込時に他の都道府県及び市町村へ研修修了者名簿の情報を提供させていただき旨の同意を得られた方については、他都道府県等に当該情報を提供します。

●その他

お弁当は会場にて650円でお茶付きで販売しております。当日ご購入下さい。
 ※大体の数を把握するため、申込書に要否について明記してください。

駐車場の確保ができませんので車での参加はお控えください。

※ 台風などの天災等や、新型コロナウイルス感染症の感染拡大防止の為、開催の中止や延期、内容の変更の措置をとることがあります。その場合、ホームページへの掲載や、各施設への一斉メール等でお知らせしますので、各自確認をお願いします。

●問い合わせ・返送先

(一社)広島県保育連盟連合会事務局
 TEL：082-221-1563 FAX：082-207-0667 E-mail：kenshu@kenhoren.jp
 [〒730-8511 広島市中区基町 10-52 広島県健康福祉局安心保育推進課内]

分科会構成及び講師一覧表

テーマ	主旨	運営形式	講師	会場
1 新たな時代の保育実践 ～すべての子どもにもむけて～	保育所では、保育所保育指針に基づいて創意工夫しながら保育実践をすすめ、認定こども園では保育所保育指針や認定こども園教育・保育要領に基づいて保育実践が展開されています。それぞれの施設において、子ども一人ひとりの健やかな育ちを保障し、教育・保育の質を向上していくための手法や、これからの時代に相応しい教育・保育の内容、実践のあり方について研究を深めます。	講義 + 質疑	神戸松蔭女子学院大学 教授 寺見陽子	広島市南区民 文化センター ホール
2 保育者の資質向上を図る	保育所等における保育の質の確保・向上に関する検討が進められています。職員間の連携、チームワークのあり方、職場全体のスキルアップに留意しなければなりません。またキャリアアップ研修が進められ、人材育成への取り組みの必要性が求められています。多様な教育・保育のニーズに添えるため、研修受講や情報共有のあり方、自己評価等資質向上に向けた効果的・具体的な実践のあり方について研究を深めます。	講義 + 質疑	鶴見大学短期大学部 教授 天野珠路	広島市南区民 文化センター 大会議室AB
3 配慮を必要とする子どもや 家庭への支援にむけて	保育所・認定こども園では、一人ひとりの子どもにも固有のニーズがあります。中でも、発達障害等特に配慮を必要とする子どもの増加が見られます。また、保護者自身も多様な何らかの課題を抱え、子育てに困難が生じるケースも増えています。障害の有無に関わらず配慮を必要とする子どもや、子育てに悩むすべての保護者に寄り添い、支援をどのように具体的に実践していくべきか研究を深めます。	講義 + 質疑	川崎医療福祉大学 准教授 諏訪利明	広島市南区民 文化センター スタジオ
4 「食を営む力」の基礎を培う 食育の推進	乳幼児期の食育の推進は、「食べる」ことや「いのち」への関心、さらに適切な食習慣の形成において大変重要です。また、食に関する家庭との相互理解、さらには地域子育てで家庭にむけた食育実践や地域の食文化継承などの観点から、家庭や地域との連携のもとで実践をすすめることが必要です。また、現場では、食物アレルギーをもつ子どもへの対応等も大きな課題となっています。本テーマでは、保育所・認定こども園等での食事を通して、「食を営む力」の基礎を培うことができるよう、保護者、家庭や地域と連携した食育の実践、食物アレルギーへの対応、食とおとした保育実践のあり方などについて研究を深めます。	講義 + 質疑	相模女子大学 教授 堤ちはる	広島市南区民 文化センター ギャラリー

第68回 広島県保育事業研修大会 参加申込書及び同意書

●下記のいずれかに必ずチェックを入れてください。

<input type="checkbox"/> キャリアアップ研修として申し込む	<input type="checkbox"/> 通常研修として申し込む
---	--------------------------------------

●キャリアアップ研修・通常研修にかかわらず、すべての項目に記入してください。

必須記入欄

●希望分科会を選んでください。

2日目 分科会

第1・第2・第3・第4

申込日： 年 月 日

参加者 氏名	(フリガナ)	生年 月日	昭和	年	月	日
			平成	年	月	日
勤務先 施設名		施設 種別	・保育所 ・認定こども園 ・地域型保育事業 (小規模・事業所内・家庭的・居宅訪問型) ・その他()			
			勤務先 所在地	〒	施設 形態	・公設公営 ・公設民営 ・民設民営 ・その他()
TEL	FAX	役職				
		※会員 ・非会員	所属施設が会員		所属施設が非会員	
※保育 士証登 録番号	都道府県	-				

※保育士資格をお持ちでない方は、保育士証登録番号は記入不要です。

●弁当を希望される方は、下記に○をつけてください。

6月23日(火)	希望する ・ 希望しない
6月24日(水)	希望する ・ 希望しない

お弁当は会場で650円でお茶付きで販売しておりますので、当日ご購入下さい。

●参加費支払い方法を下記から選んでください。(できるだけ事務局を通じて入金してください)

各市郡保育連盟の事務局を通じて入金

参加者個人・所属保育施設名義で入金

●キャリアアップ研修として申込みをされた方のみご記入ください。

キャリアアップ研修申込者記入欄

参加者 住所	〒	TEL	保育の 経験年数	・～5年 ・5年～10年 ・10年～20年 ・20年以上
同意書				
私は研修修了後、広島県以外の都道府県で勤務する場合、申込書に記載された個人情報(①保育士登録番号(受講希望者が保育士の場合に限る)、②氏名・生年月日・住所、③勤務先施設の名称・所在市町村名(現に保育施設等に勤務している者に限る))及び修了証に記載された内容(④修了した研修分野、⑤修了証番号、⑥修了年月日)を都道府県及び市町村で共有することに同意いたします。				
				年 月 日
署名				_____

●問い合わせ・返送先

(一社)広島県保育連盟連合会事務局

TEL : 082-221-1563 FAX : 082-207-0667 E-mail : kenshu@kenhoren.jp

[〒730-8511 広島市中区基町 10-52 広島県健康福祉局安心保育推進課内]

<input type="checkbox"/> 参加費	<input type="checkbox"/> 同意書	<input type="checkbox"/> レポート	<input type="checkbox"/> 出欠
------------------------------	------------------------------	-------------------------------	-----------------------------

第29回 保育特別講座（第1期～第3期）

【活用力研修】

●主旨

子どものあらゆる状況に応じた質の高い教育・保育の活用力を高める。
家庭・社会に向けた子育て支援力、ソーシャルワーク力を高め、併せて望ましい施設の在り方を探求する。

●開催期日・会場

第1期	[1日目]	2020(令和2)年7月16日(木)	広島県健康福祉センター 8階 大研修室
	[2日目]	2020(令和2)年7月17日(金)	(広島市南区皆実町1-6-29 TEL082-254-7111)
第2期	[1日目]	2020(令和2)年9月10日(木)	広島県健康福祉センター 8階 大研修室
	[2日目]	2020(令和2)年9月11日(金)	
第3期	[1日目]	2020(令和2)年12月9日(水)	広島県健康福祉センター 8階 大研修室
	[2日目]	2020(令和2)年12月10日(木)	

●定員 200名

●対象

保育施設関係者。また受講者は、原則として全期間継続して受講できる者であること。

●修了証

全講座修了者には、(一社)広島県保育連盟連合会代表理事会長の修了証を交付します。

●参加費

・(一社)広島県保育連盟連合会会員 12,000円 ・非会員 18,000円

※今年度は1日目のみの申込みは受付していません。

※テキストについても、原則販売いたしませんのでご了承ください。

●申し込み期間

・2020(令和2)年5月7日(木)～6月4日(木)の申し込み期間に、「参加申込書及び同意書」を(一社)広島県保育連盟連合会事務局必着 ※但し、定員となった場合申込み締切日前で締切りをさせていただきます。

●講座内容・講師 (キャリアアップ研修認定時間数：各5時間) ※講師について変更になる場合がございます。

第1期

[1日目]「保育実践の創造」(乳児保育5時間) 大阪大谷大学 教授 長瀬美子氏

[2日目]「実践的保育施設運営」(マネジメント5時間) 関西大学 教授 山縣文治氏

第2期

[1日目]「保育ソーシャルワーク」(保護者支援・子育て支援5時間) 武庫川女子大学 教授 倉石哲也氏

[2日目]「保健衛生」(保健衛生・安全対策5時間) 日本赤十字社 中四国ブロック血液センター 所長 小林正夫氏

第3期

[1日目]「子どもの心が見えますか」(障害児保育5時間) 川崎医療福祉大学 准教授 諏訪利明氏

[2日目]「保育実践の創造Ⅱ」(幼児教育5時間) 大阪大谷大学 教授 長瀬美子氏

●タイムスケジュール

	9:30	10:15	20	12:20	13:20	16:20
1日目	受付	開会	講義午前	昼食	講義午後	
2日目	受付		講義午前	昼食	講義午後	終了

●その他

お弁当は会場にて650円でお茶付きで販売しております。当日ご購入下さい。

※ 台風などの天災等や、新型コロナウイルス感染症の感染拡大防止の為、開催の中止や延期、内容の変更の措置をとることがあります。その場合、ホームページへの掲載や、各施設への一斉メール等でお知らせしますので、各自確認をお願いします。

第29回 保育特別講座(第1期～第3期)参加申込書及び同意書

- 下記のいずれかに必ずチェックを入れてください。

<input type="checkbox"/> キャリアアップ研修として申し込む	<input type="checkbox"/> 通常研修として申し込む
---	--------------------------------------

- キャリアアップ研修・通常研修にかかわらず、すべての項目に記入してください。

必須記入欄

申込日： 年 月 日

参加者 氏名	(フリガナ)	生年 月日	昭和 平成	年	月	日
勤務先 施設名		施設 種別	・保育所 ・認定こども園 ・地域型保育事業 (小規模・事業所内・家庭的・居宅訪問型) ・その他()			
勤務先 所在地	〒 TEL FAX	施設 形態	・公設公営 ・公設民営 ・民設民営 ・その他()			
		職名・役職				
		※会員 ・非会員	所属施設が会員		所属施設が非会員	
※保育 士証登 録番号	都道 府県	-				

※保育士資格をお持ちでない方は、保育士証登録番号は記入不要です。

- 参加費支払い方法を下記から選んでください。 (できるだけ事務局を通じて入金してください)

<input type="checkbox"/> 各市郡保育連盟の事務局を通じて入金	<input type="checkbox"/> 参加者個人・所属保育施設名義で入金
--	--

- キャリアアップ研修として申込みをされた方のみご記入ください。

キャリアアップ研修申込者記入欄

参加者 住所	〒 TEL	保育の 経験年数	・～5年 ・5年～10年 ・10年～20年 ・20年以上
同意書			
私は研修修了後、広島県以外の都道府県で勤務する場合、申込書に記載された個人情報{①保育士登録番号(受講希望者が保育士の場合に限る)、②氏名・生年月日・住所、③勤務先施設の名称・所在市町村名(現に保育施設等に勤務している者に限る)}及び修了証に記載された内容{④修了した研修分野、⑤修了証番号、⑥修了年月日}を都道府県及び市町村で共有することに同意いたします。			
			年 月 日
署名 _____			

- 問い合わせ・返送先

(一社)広島県保育連盟連合会事務局

TEL : 082-221-1563 FAX : 082-207-0667 E-mail : kenshu@kenhoren.jp

[〒730-8511 広島市中区基町 10-52 広島県健康福祉局安心保育推進課内]

<input type="checkbox"/> 参加費	<input type="checkbox"/> 同意書	<input type="checkbox"/> レポート	<input type="checkbox"/> 出欠
------------------------------	------------------------------	-------------------------------	-----------------------------

マネジメント研修

【マネジメント】

- 主旨

マネジメントの理解から施設の人材育成、働く環境作り、施設の目的を達成させるリーダーシップ発揮の仕方についての研修。
- 開催期日・会場

2020(令和2)年8月11日(火)・12日(水)
 広島県健康福祉センター 大研修室 (広島市南区皆実町 1-6-29 TEL082-254-7111)
- 定員

200名
- 対象

保育施設関係者
- 参加費(全講座受講料)

・(一社)広島県保育連盟連合会会員 6,000円 ・非会員 9,000円
- 申し込み期間

・2020(令和2)年5月29日(金)～6月30日(火)の申し込み期間に、「参加申込書及び同意書」を(一社)広島県保育連盟連合会事務局必着
 ※但し、定員となった場合、申し込み締切日前で締め切りをさせていただきます。
- 講座内容・講師 (キャリアアップ研修認定時間数：10時間)

「マネジメント」(マネジメント10時間) 日本社会事業大学 教授 金子恵美氏
- タイムスケジュール

9:30		10:00		20 30		12:00		30 13:00		30		16:00		30	
1日目	受付	開会	講義とワーク				昼食	講義とワーク				終了			
2日目	受付	講義とワーク				昼食	講義とワーク				終了				

- その他
 - ・お弁当は会場にて650円でお茶付きで販売しております。当日ご購入下さい。
 - ・駐車場は駐車台数が少ないため、公共交通機関をご利用ください。
- ※ 台風などの天災等や、新型コロナウイルス感染症の感染拡大防止の為、開催の中止や延期、内容の変更の措置をとることがあります。その場合、ホームページへの掲載や、各施設への一斉メール等でお知らせしますので、各自確認をお願いします。

マネジメント研修 参加申込書及び同意書

●下記のいずれかに必ずチェックを入れてください。

<input type="checkbox"/> キャリアアップ研修として申し込む	<input type="checkbox"/> 通常研修として申し込む
---	--------------------------------------

●キャリアアップ研修・通常研修かわらず、すべての項目に記入してください。

必須記入欄

申込日： 年 月 日

参加者 氏名	(フリガナ)	生年 月日	昭和	年	月	日
			平成	年	月	日
勤務先 施設名		施設 種別	・保育所 ・認定こども園 ・地域型保育事業 (小規模・事業所内・家庭的・居宅訪問型) ・その他()			
勤務先 所在地	〒		施設 形態	・公設公営 ・公設民営 ・民設民営 ・その他()		
	TEL	役職				
	FAX	※会員 非会員	所属施設が会員		所属施設が非会員	
※保育 士証登 録番号	都道府県	-				

※保育士資格をお持ちでない方は、保育士証登録番号は記入不要です。

●参加費支払い方法を下記から選んでください。(できるだけ事務局を通じて入金してください)

各市郡保育連盟の事務局を通じて入金

参加者個人・所属保育施設名義で入金

●キャリアアップ研修として申込みをされた方のみご記入ください。

キャリアアップ研修申込者記入欄

参加者 住所	〒	TEL	保育の 経験年数	・～5年 ・5年～10年 ・10年～20年 ・20年以上
同意書 私は研修修了後、広島県以外の都道府県で勤務する場合、申込書に記載された個人情報〔①保育士登録番号(受講希望者が保育士の場合に限る)、②氏名・生年月日・住所、③勤務先施設の名称・所在市町村名(現に保育施設等に勤務している者に限る)〕及び修了証に記載された内容〔④修了した研修分野、⑤修了証番号、⑥修了年月日〕を都道府県及び市町村で共有することに同意いたします。 <div style="text-align: right;">年 月 日</div> 署名 _____				

●問い合わせ・返送先

(一社)広島県保育連盟連合会事務局

TEL：082-221-1563 FAX：082-207-0667 E-mail：kenshu@kenhoren.jp

〔〒730-8511 広島市中区基町 10-52 広島県健康福祉局安心保育推進課内〕

参加費

同意書

レポート

出欠

夏季保育研修会

【実践力研修】

- 主旨
実践を通じた食育、実技を通じた総合的な教育・保育実践と多様な子どもたちへの具体的関わり方を安全に配慮した環境で実践力を高める。
- 開催期日・会場
2020(令和2)年8月20日(木)・21日(金)
広島県健康福祉センター 大研修室他 (広島市南区皆実町 1-6-29 TEL082-254-7111)
- 定員
300名
- 対象
保育施設関係者。
- 参加費(全講座受講料)
 - ・(一社)広島県保育連盟連合会会員 3,000円 ・非会員 9,000円
 - ※Cコースは実習費6,000円が別途必要 (弁当不要)
- 申し込み期間
 - ・2020(令和2)年6月5日(金)～7月9日(木)の申し込み期間に、「参加申込書及び同意書」を(一社)広島県保育連盟連合会事務局必着。**必ずコースを選択し、記入してください。**
 - ※但し、定員となった場合、申し込み締切日前で締め切りをさせていただきます。

- 講座内容・講師 (キャリアアップ研修認定時間数：1日目午前2時間・午後3時間、2日目各5時間)

1日目

会場 広島県健康福祉センター8階 大研修室

【午前①】「児童虐待への対応」(保護者支援・子育て支援2時間)

広島県西部子ども家庭センター 課長 松岡良治氏

【午後①】「心と体の危機管理」(保健衛生・安全対策3時間)

日本赤十字社 中四国ブロック血液センター 所長 小林正夫氏

2日目

コース別研修(選択)

【Aコース】

会場 広島県健康福祉センター8階 大研修室

「手指・体を使った楽しい遊び」(幼児教育5時間)

あそび工房ゆめみ 南夢未氏

※準備物→筆記用具・運動できる服装と靴

【Bコース】

会場 広島県健康福祉センター7階 中会議室

「障害児保育・特別支援教育のあり方」(障害児保育5時間) ほあしこどもクリニック 帆足暁子氏

【Cコース】

会場 広島県健康福祉センター 3階 栄養実習室(午前調理実習)

8階 中研修室(午後講義)

「季節の素材をいかした食育」(食育・アレルギー対応5時間) サカモトキッチンスタジオ 坂本佳奈氏

※準備物→実習費600円・エプロン・三角巾・マスク・ふきん

●タイムスケジュール

	9:15	50	10:00	12:00	13:00	16:00	10
1日目	受付	開会	午前①	昼食	午後①		終了
2日目	受付		コース別講義・実技	昼食	コース別講義・実技		閉会

●その他

お弁当は会場にて650円でお茶付きで販売しております。当日ご購入下さい。

- ※ 台風などの天災等や、新型コロナウイルス感染症の感染拡大防止の為、開催の中止や延期、内容の変更の措置をとることがあります。その場合、ホームページへの掲載や、各施設への一斉メール等でお知らせしますので、各自確認をお願いします。

夏季保育研修会 参加申込書及び同意書

●下記のいずれかに必ずチェックを入れてください。

<input type="checkbox"/> キャリアアップ研修として申し込む	<input type="checkbox"/> 通常研修として申し込む
---	--------------------------------------

●キャリアアップ研修・通常研修にかかわらず、すべての項目に記入してください。

必須記入欄

申込日： 年 月 日

参加者 氏名	(フリガナ)	生年 月日	昭和 平成	年 月 日	年 月 日
勤務先 施設名		施設 種別	・保育所 ・認定こども園 ・地域型保育事業 (小規模・事業所内・家庭的・居宅訪問型) ・その他()		
勤務先 所在地	〒	施設 形態	・公設公営 ・公設民営 ・民設民営 ・その他()		
	TEL	FAX	役職		
			※会員 ・非会員	所属施設が会員	所属施設が非会員
※保育 士証登 録番号	都道 府県	—			

※保育士資格をお持ちでない方は、保育士証登録番号は記入不要です。

●希望コースを選び、第一希望に◎、第二希望に○をつけてください。

A コース ・ B コース ・ C コース

コースについては定員がありますので第 2 希望まで必ず記入してください。

※C コースは実習費 600 円が別途必要となります。

●参加費支払い方法を下記から選んでください。(できるだけ事務局を通じて入金してください)

各市郡保育連盟の事務局を通じて入金

参加者個人・所属保育施設名義で入金

●キャリアアップ研修として申込みをされた方のみご記入ください。

キャリアアップ研修申込者記入欄

参加者 住所	〒	TEL	保育の 経験年数	・～5年 ・5年～10年 ・10年～20年 ・20年以上
同意書				
私は研修修了後、広島県以外の都道府県で勤務する場合、申込書に記載された個人情報〔①保育士登録番号(受講希望者が保育士の場合に限る)、②氏名・生年月日・住所、③勤務先施設の名称・所在市町村名(現に保育施設等に勤務している者に限る)〕及び修了証に記載された内容〔④修了した研修分野、⑤修了証番号、⑥修了年月日〕を都道府県及び市町村で共有することに同意いたします。				
				年 月 日
				署名

●問い合わせ・返送先

(一社)広島県保育連盟連合会事務局

TEL : 082-221-1563 FAX : 082-207-0667 E-mail : kenshu@kenhoren.jp

[〒730-8511 広島市中区基町 10-52 広島県健康福祉局安心保育推進課内]

参加費

同意書

レポート

出欠

井戸端セミナー

【マネジメントと乳児保育】

- 主旨
リーダーシップとはどんな働きか、リーダーシップを生かした施設目標の達成とそのための人材育成はどうあるべきか。
- 開催期日・会場
2020(令和2)年11月4日(水)
福山市生涯学習プラザまなびの館ローズコム 4階 中会議室他
(福山市霞町 1-10-1 TEL 084-932-7265)
- 定員
100名
- 対象
保育施設関係者
- 参加費(全講座受講料)
・(一社)広島県保育連盟連合会会員 3,000円 ・非会員 9,000円
- 申し込み期間
・2020(令和2)年8月21日(金)～9月23日(水)の申し込み期間に、「参加申込書及び同意書」を(一社)広島県保育連盟連合会事務局必着
※但し、定員となった場合、申し込み締切日前で締め切りをさせていただきます。
- 講座内容・講師 (キャリアアップ研修認定時間数：各5時間)

分野別セミナー(選択)

【マネジメント】

「マネジメント」(マネジメント5時間)

会場 まなびの館ローズコム 4階 中会議室

和洋女子大学 教授 矢藤誠慈郎氏

【乳児保育】

「自己評価に関する研修」(乳児保育5時間)

会場 まなびの館ローズコム 4階 小会議室3

(一社)広島県保育連盟連合会 顧問 小川益丸氏

●タイムスケジュール

9:15	9:50	10:00	12:00	13:00	16:00	10
受付	開会	講演	昼食	講演	閉会	

●その他

- ・お弁当は会場にて700円でお茶付きで販売しております。購入される方は、参加申込書に要否について明記してください。**代金は、忘れないように当日現金でお支払いください。**
- ・駐車場について、利用者は認証機により一時間無料となり、その後30分ごとに100円駐車料金がかかります。

※ 台風などの天災等や、新型コロナウイルス感染症の感染拡大防止の為、開催の中止や延期、内容の変更の措置をとることがあります。その場合、ホームページへの掲載や、各施設への一斉メール等でお知らせしますので、各自確認をお願いします。

井戸端セミナー 参加申込書及び同意書

●下記のいずれかに必ずチェックを入れてください。

<input type="checkbox"/> キャリアアップ研修として申し込む	<input type="checkbox"/> 通常研修として申し込む
---	--------------------------------------

●キャリアアップ研修・通常研修にかかわらず、すべての項目に記入してください。

必須記入欄

申込日： 年 月 日

参加者 氏名	(フリガナ)	生年 月日	昭和 平成	年	月	日
勤務先 施設名		施設 種別	・保育所 ・認定こども園 ・地域型保育事業 (小規模・事業所内・家庭的・居宅訪問型) ・その他()			
勤務先 所在地	〒 TEL FAX	施設 形態	・公設公営 ・公設民営 ・民設民営 ・その他()			
		役職				
		※会員 ・非会員	所属施設が会員 所属施設が非会員			
※保育 士証登 録番号	都道 府県	-				

※保育士資格をお持ちでない方は、保育士証登録番号は記入不要です。

●希望分野を選び、○をつけてください。

【マネジメント】 ・ 【乳児保育】

●弁当を希望される方は、下記に○をつけてください。

11月4日(水)

希望する ・ 希望しない

弁当は700円でお茶付きです。代金は、**当日現金**でお支払いください。

●参加費支払い方法を下記から選んでください。(できるだけ事務局を通じて入金してください)

各市郡保育連盟の事務局を通じて入金

参加者個人・所属保育施設名義で入金

●キャリアアップ研修として申込みをされた方のみご記入ください。

キャリアアップ研修申込者記入欄

参加者 住所	〒 TEL	保育の 経験年数	・～5年 ・5年～10年 ・10年～20年 ・20年以上
同意書			
私は研修修了後、広島県以外の都道府県で勤務する場合、申込書に記載された個人情報{①保育士登録番号(受講希望者が保育士の場合に限る)、②氏名・生年月日・住所、③勤務先施設の名称・所在市町村名(現に保育施設等に勤務している者に限る)}及び修了証に記載された内容{④修了した研修分野、⑤修了証番号、⑥修了年月日}を都道府県及び市町村で共有することに同意いたします。			
年 月 日			
署名 _____			

●問い合わせ・返送先

(一社)広島県保育連盟連合会事務局

TEL : 082-221-1563 FAX : 082-207-0667 E-mail : kenshu@kenhoren.jp

[〒730-8511 広島市中区基町 10-52 広島県健康福祉局安心保育推進課内]

参加費

同意書

レポート

出欠

保育施設長等リーダー研修会

【汎用力研修①】

- 主旨
施設長はじめ施設、部門別、チームリーダーは社会の変化、子どもの現状、施設の状況に柔軟に対応し、これまで積み上げてきた資質を汎用的に発揮する能力を培う。
- 開催期日・会場
2021(令和3)年1月21日(木)・22日(金)
広島県健康福祉センター 大研修室他 (広島市南区皆実町 1-6-29 TEL082-254-7111)
- 定員
300名
- 対象
保育施設関係者
- 参加費(全講座受講料)
・(一社)広島県保育連盟連合会会員 6,000円 ・非会員 9,000円
- 情報交換会費(希望者のみ)
・情報交換会 6,000円
- 申し込み期間
・2020(令和2)年11月6日(金)～12月10日(金)の申し込み期間に、「参加申込書及び同意書」を(一社)広島県保育連盟連合会事務局必着
※但し、定員となった場合、申し込み締切日前で締め切りをさせていただきます。
また、情報交換会を、第1日目(21日)の終了後に開催しますので、併せてお申し込みください。
- 講座内容・講師 (キャリアアップ研修認定時間数：1日目3時間・2日目各5時間)

1日目

- 会場 広島県健康福祉センター8階 大研修室
- 【午前①】「行政説明」 広島県教育委員会事務局 学びの革新推進課 乳幼児教育支援センター
 - 【午前②】「行政説明」 広島県健康福祉局 安心保育推進課 保育グループ 主査 橋本泰之氏
 - 【午前③・午後①】「保育施設としての自己評価」(幼児教育3時間)
湘南ケアアンドエデュケーション研究所 所長 増田まゆみ氏

2日目

- 【第1分科会】 会場 広島県健康福祉センター8階 大研修室
「マネジメント～カリキュラム・保育実習マネジメント～」(マネジメント5時間)
湘南ケアアンドエデュケーション研究所 所長 増田まゆみ氏
- 【第2分科会】 会場 広島県健康福祉センター2階 総合研修室
「施設におけるハラスメント」(保健衛生・安全対策5時間) 三浦益隆法律事務所 弁護士 三浦益隆氏

- 情報交換会 1月21日(木) 17:00～19:00
会場 芸州本店(広島市中区立町3-13 ひろしま国際ホテル2階 082-248-2558)
※施設の運営や日頃の保育の思い・悩み等、交流を深めながらみんなで語り合しましょう。

● タイムスケジュール

	9:30	10:20	30	11:00	30	12:30	13:30	15:30	17:00	19:00
1日目	受付	開会	午前①	午前②	午前③	昼食	午後①	移動	情報交換会	
2日目	9:30	10:30	12:30	13:30	16:30	40				
	受付	分科会午前	昼食	分科会午後	閉会					

- その他
 - ・お弁当は会場にて650円でお茶付きで販売しております。当日ご購入下さい。
 - ・駐車場は駐車台数が少ないため、公共交通機関をご利用ください。
- ※ 台風などの天災等や、新型コロナウイルス感染症の感染拡大防止の為、開催の中止や延期、内容の変更の措置をとることがあります。その場合、ホームページへの掲載や、各施設への一斉メール等でお知らせしますので、各自確認をお願いします。

保育施設長等リーダー研修会 参加申込書及び同意書

●下記のいずれかに必ずチェックを入れてください。

<input type="checkbox"/> キャリアアップ研修として申し込む	<input type="checkbox"/> 通常研修として申し込む
---	--------------------------------------

●キャリアアップ研修・通常研修かわらず、すべての項目に記入してください。

必須記入欄

申込日： 年 月 日

参加者 氏名	(フリガナ)	生年 月日	昭和 平成	年	月	日
勤務先 施設名		施設 種別	・保育所 ・認定こども園 ・地域型保育事業 (小規模・事業所内・家庭的・居宅訪問型) ・その他()			
勤務先 所在地	〒	施設 形態	・公設公営 ・公設民営 ・民設民営 ・その他()			
		役職				
	TEL	FAX	※会員 ・非会員	所属施設が会員 所属施設が非会員		
※保育 士証登 録番号	都道 府県	-				

※保育士資格をお持ちでない方は、保育士証登録番号は記入不要です。

●2日目の希望分科会を選び、○をつけてください。

第1【マネジメント】 ・ 第2【保健衛生・安全対策】

●情報交換会に参加を希望する方は下記に○を付けてください。

情報交換会	参加する ・ 参加しない	※ 情報交換会の参加費は、3日前までに個人・所属保育施設名義振込みか、各市郡保育連盟を通じて入金してください。
-------	--------------	---

●参加費支払い方法を下記から選んでください。(できるだけ事務局を通じて入金してください)

各市郡保育連盟の事務局を通じて入金 参加者個人・所属保育施設名義で入金

●キャリアアップ研修として申込みをされた方のみご記入ください。

キャリアアップ研修申込者記入欄

参加者 住所	〒	TEL	保育の 経験年数	・～5年 ・5年～10年 ・10年～20年 ・20年以上
同意書				
私は研修修了後、広島県以外の都道府県で勤務する場合、申込書に記載された個人情報(①保育士登録番号(受講希望者が保育士の場合に限る)、②氏名・生年月日・住所、③勤務先施設の名称・所在市町村名(現に保育施設等に勤務している者に限る))及び修了証に記載された内容(④修了した研修分野、⑤修了証番号、⑥修了年月日)を都道府県及び市町村で共有することに同意いたします。				
年 月 日				
署名 _____				

●問い合わせ・返送先

(一社)広島県保育連盟連合会事務局

TEL : 082-221-1563 FAX : 082-207-0667 E-mail : kenshu@kenhoren.jp

[〒730-8511 広島市中区基町 10-52 広島県健康福祉局安心保育推進課内]

<input type="checkbox"/> 参加費	<input type="checkbox"/> 同意書	<input type="checkbox"/> レポート	<input type="checkbox"/> 出欠
------------------------------	------------------------------	-------------------------------	-----------------------------

子育て支援セミナー（旧 相談援助セミナー）

【汎用力研修②】

●主旨

子どもの健やかな成長発達をめざした教育・保育は家庭、地域の子育て支援なくしては困難な状況になっており、具体的な支援の論理と技術を学び、あらゆる場面で活用できる能力を培う。

●開催期日・会場

2021(令和3)年1月26日(火)・27日(水)

福山市人権交流センター ホール

(福山市佐波町 262-3 TEL 084-951-5700)

●定員

190名

●対象

保育施設関係者

●参加費（全講座受講料）

・(一社)広島県保育連盟連合会会員 6,000円

・非会員 9,000円

●修了認定書

広島県知事の修了認定書を交付します。

●申し込み期間

・2020(令和2)年11月13日(金)～12月15日(火)の申し込み期間に、「参加申込書及び同意書」を(一社)広島県保育連盟連合会事務局必着

※但し、定員となった場合、申し込み締切日前で締め切りをさせていただきます。

●講座内容・講師（キャリアアップ研修認定時間数：10時間）

「子育て支援論と技術」（保護者支援・子育て支援 10時間）

○保育所保育指針・こども園教育・保育要領から

○相談援助の方法と技術を深めよう

○保育相談支援の実際から学ぶ

○地域子育て支援の方法を学ぶ

○これからの相談・支援・援助の具体的展望

日本社会事業大学 教授 金子恵美氏

（専門：保育原理・保育ソーシャルワーク・地域の子育て支援）

●タイムスケジュール

9:30 10:00 20 30			12:00 30 13:00 30			16:00 30	
1日目	受付	開会	講義とワーク	昼食	講義とワーク		終了
2日目	受付	講義とワーク		昼食	講義とワーク		終了

●その他

- ・お弁当は会場にて700円でお茶付きで販売しております。購入される方は、参加申込書に要否について明記してください。代金は、忘れないように当日現金でお支払いください。

※ 台風などの天災等や、新型コロナウイルス感染症の感染拡大防止の為、開催の中止や延期、内容の変更の措置をとることがあります。その場合、ホームページへの掲載や、各施設への一斉メール等でお知らせしますので、各自確認をお願いします。

子育て支援セミナー参加申込書及び同意書

●下記のいずれかに必ずチェックを入れてください。

<input type="checkbox"/> キャリアアップ研修として申し込む	<input type="checkbox"/> 通常研修として申し込む
---	--------------------------------------

●キャリアアップ研修・通常研修にかかわらず、すべての項目に記入してください。

必須記入欄

申込日： 年 月 日

参加者 氏名	(フリガナ)	生年 月日	昭和 平成	年	月	日
勤務先 施設名		施設 種別	・保育所 ・認定こども園 ・地域型保育事業 (小規模・事業所内・家庭的・居宅訪問型) ・その他()			
勤務先 所在地	〒	施設 形態	・公設公営 ・公設民営 ・民設民営 ・その他()			
	TEL	FAX	役職			
			※会員 ・非会員	所属施設が会員 所属施設が非会員		
※保育 士証登 録番号	都道 府県	-				

※保育士資格をお持ちでない方は、保育士証登録番号は記入不要です。

●弁当を希望される方は、下記に○をつけてください。

1月26日(火)	希望する ・ 希望しない
1月27日(水)	希望する ・ 希望しない

弁当は700円でお茶付きです。

代金は当日現金でお支払いください。

●参加費支払い方法を下記から選んでください。(できるだけ事務局を通じて入金してください)

<input type="checkbox"/> 各市郡保育連盟の事務局を通じて入金	<input type="checkbox"/> 参加者個人・所属保育施設名義で入金
--	--

●キャリアアップ研修として申込みをされた方のみご記入ください。

キャリアアップ研修申込者記入欄

参加者 住所	〒	TEL	保育の 経験年数	・～5年 ・5年～10年 ・10年～20年 ・20年以上
同意書				
私は研修修了後、広島県以外の都道府県で勤務する場合、申込書に記載された個人情報{①保育士登録番号(受講希望者が保育士の場合に限る)、②氏名・生年月日・住所、③勤務先施設の名称・所在市町村名(現に保育施設等に勤務している者に限る)}及び修了証に記載された内容{④修了した研修分野、⑤修了証番号、⑥修了年月日}を都道府県及び市町村で共有することに同意いたします。				
年 月 日				
署名 _____				

●問い合わせ・返送先

(一社)広島県保育連盟連合会事務局

TEL : 082-221-1563 FAX : 082-207-0667 E-mail : kenshu@kenhoren.jp

[〒730-8511 広島市中区基町 10-52 広島県健康福祉局安心保育推進課内]

<input type="checkbox"/> 参加費	<input type="checkbox"/> 同意書	<input type="checkbox"/> レポート	<input type="checkbox"/> 出欠
------------------------------	------------------------------	-------------------------------	-----------------------------

県保連記入欄

エッセンシャル研修

【基本研修】

●主旨

質の高い教育・保育を推進するために、幅広い分野の知識、技術が必要であり、それぞれの施設の身近な場所で研修できる体制の確立が必要である。乳幼児の教育・保育、気になる子どもへの支援、子育て支援、食育、保健衛生等について研修する。

●開催期日・会場 (キャリアアップ研修認定時間数：各5時間)

乳児保育 (乳児保育 5時間)

広島会場・福山会場 (選択制)

【広島会場】 会場 広島県健康福祉センター 中会議室

(広島市南区皆実町 1-6-29 TEL082-254-7111)

2020(令和2)年 10月 27日(火)

安田女子短期大学 保育科 教授 橋本信子氏

【福山会場】 会場 福山市人権交流センター 3階 第1会議室

(福山市佐波町 262-3 TEL 084-951-5700)

2021(令和3)年 1月 15日(金)

福山市立大学 教育学部 児童教育学科 教授 小林小夜子氏

幼児教育 (幼児教育 5時間)

広島会場・福山会場 (選択制)

【広島会場】 会場 広島県健康福祉センター 中会議室

(広島市南区皆実町 1-6-29 TEL082-254-7111)

2020(令和2)年 11月 17日(火)

安田女子短期大学 保育科 教授 柿岡玲子氏

【福山会場】 会場 本庄コミュニティセンター 2階 会議室 3

(福山市南本庄 3-4-1 5 TEL084-923-8475)

2020(令和2)年 12月 16日(水)

比治山大学短期大学部 幼児教育科 教授 菊野秀樹氏

気になる子どもへの支援 (障害児保育 5時間)

広島会場・福山会場 (選択制)

【広島会場】 会場 広島県健康福祉センター 中会議室

(広島市南区皆実町 1-6-29 TEL082-254-7111)

2020(令和2)年 7月 28日(火)

広島文教大学 人間科学部 人間福祉学科 教授 李木明德氏

【福山会場】 会場 福山市人権交流センター 3階 第1会議室

(福山市佐波町 262-3 TEL 084-951-5700)

2020(令和2)年 9月 1日(火)

福山市立大学 教育学部 児童教育学科 教授 高橋実氏

食育・アレルギー対応 (食育・アレルギー対応 5時間)

広島会場・福山会場 (選択制)

【広島会場】 会場 広島県健康福祉センター 中会議室

(広島市南区皆実町 1-6-29 TEL082-254-7111)

2020(令和2)年 9月 15日(火) 比治山大学 現代文化学部 子ども発達教育学科 准教授 加納章氏
比治山大学 現代文化学部 子ども発達教育学科 准教授 田崎慎治氏

【福山会場】 会場 福山市人権交流センター 3階 第1会議室

(福山市佐波町 262-3 TEL 084-951-5700)

2020(令和2)年 9月 8日(火) 比治山大学 現代文化学部 子ども発達教育学科 准教授 加納章氏
比治山大学 現代文化学部 子ども発達教育学科 准教授 田崎慎治氏

保健衛生 (保健衛生・安全対策 5 時間)

広島会場・福山会場 (選択制)

【広島会場】 会場 広島県健康福祉センター 中会議室

(広島市南区皆実町 1-6-29 TEL082-254-7111)

2020(令和 2)年 9 月 18 日(金) 広島国際大学 医療福祉部 医療福祉学科 講師 光盛友美氏

【福山会場】 会場 本庄コミュニティセンター 2 階 会議室 3

(福山市南本庄 3-4-1 5 TEL084-923-8475)

2021(令和 3)年 1 月 13 日(水) 福山市立大学 教育学部 児童教育学科 准教授 大庭三枝氏

子育て支援 (保護者支援・子育て支援 5 時間)

広島会場・福山会場 (選択制)

【広島会場】 会場 広島県健康福祉センター 中会議室

(広島市南区皆実町 1-6-29 TEL082-254-7111)

2020(令和 2)年 10 月 30 日(金) 安田女子大学 教育学部 児童教育学科 教授 山田修三氏

【福山会場】 会場 本庄コミュニティセンター 2 階 会議室 3

(福山市南本庄 3-4-1 5 TEL084-923-8475)

2020(令和 2)年 11 月 13 日(金) 福山平成大学 福祉健康学部 こども学科 教授 中原大介氏

●定員

【乳児保育】【幼児教育】【障害児保育】【保護者支援・子育て支援】

広島会場・福山会場 各 60 名

【食育・アレルギー対応】【保健衛生・安全対策】

広島会場・福山会場 各 45 名

●対象

保育施設関係者

●参加費 (全講座受講料)

- ・ (一社)広島県保育連盟連合会会員 2,000 円
- ・ 非会員 3,000 円

●申し込み期間 (研修日ごとに受付いたします)

乳児保育

広島会場 10 月 27 日(火) 【申し込み期間】

- ・ 2020(令和 2)年 8 月 14 日(金) ~ 9 月 15 日(火)

福山会場 1 月 15 日(金) 【申し込み期間】

- ・ 2020(令和 2)年 10 月 30 日(金) ~ 12 月 4 日(金)

幼児教育

広島会場 11 月 17 日(火) 【申し込み期間】

- ・ 2020(令和 2)年 9 月 4 日(金) ~ 10 月 6 日(火)

福山会場 12 月 16 日(水) 【申し込み期間】

- ・ 2020(令和 2)年 10 月 2 日(金) ~ 11 月 4 日(水)

気になる子どもへの支援

- 広島会場 7月28日(火) 【申し込み期間】
・ 2020(令和2)年5月15日(金)～6月16日(火)
福山会場 9月1日(火) 【申し込み期間】
・ 2020(令和2)年6月19日(金)～7月21日(火)

食育・アレルギー対応

- 広島会場 9月15日(火) 【申し込み期間】
・ 2020(令和2)年7月3日(金)～8月4日(火)
福山会場 9月8日(火) 【申し込み期間】
・ 2020(令和2)年6月26日(金)～7月28日(火)

保健衛生

- 広島会場 9月18日(金) 【申し込み期間】
・ 2020(令和2)年7月3日(金)～8月7日(金)
福山会場 1月13日(水) 【申し込み期間】
・ 2020(令和2)年10月30日(金)～12月2日(水)

子育て支援

- 広島会場 10月30日(金) 【申し込み期間】
・ 2020(令和2)年8月14日(金)～9月18日(金)
福山会場 11月13日(金) 【申し込み期間】
・ 2020(令和2)年8月28日(金)～10月2日(金)

- 上記の各研修の申し込み期間に、「参加申込書及び同意書」を(一社)広島県保育連盟連合会事務局必着

参加申込書及び同意書の希望開催地名に必ず○をしてお申込みください。

●タイムスケジュール

9:30	50	10:00	12:00	13:00	16:00	10
受付	開 会	講義午前	昼食	講義午後	終了	

●その他

- ・ お弁当の販売はございませんので各自でご準備ください。
- ・ 本庄コミュニティセンターの駐車場については、奥から駐車していただく場合、途中車の出し入れができない場合がありますのでご注意ください。

※ 台風などの天災等や、新型コロナウイルス感染症の感染拡大防止の為、開催の中止や延期、内容の変更の措置をとることがあります。その場合、ホームページへの掲載や、各施設への一斉メール等でお知らせしますので、各自確認をお願いします。

○エッセンシャル研修について

- ・ 同じ分野で講師が異なる会場(広島・福山)2か所とも受けた場合のキャリアアップ認定時間について、また各年の同一分野の研修時間の積み重ねについては、前向きに認定要件を検討中です。

エッセンシャル研修参加申込書及び同意書

●下記のいずれかに必ずチェックを入れてください。

<input type="checkbox"/> キャリアアップ研修として申し込む	<input type="checkbox"/> 通常研修として申し込む
---	--------------------------------------

●キャリアアップ研修・通常研修にかかわらず、すべての項目に記入してください。

必須記入欄

申込日： 年 月 日

参加者 氏名	(フリガナ)	生年 月日	昭和 平成	年	月	日
勤務先 施設名		施設 種別	・保育所 ・認定こども園 ・地域型保育事業 (小規模・事業所内・家庭的・居宅訪問型) ・その他()			
勤務先 所在地	〒	施設 形態	・公設公営 ・公設民営 ・民設民営 ・その他()			
	TEL	FAX	役職			
			※会員 ・非会員	所属施設が会員 所属施設が非会員		
※保育 士証登 録番号		都道 府県	-			

※保育士資格をお持ちでない方は、保育士証登録番号は記入不要です。

●希望するキャリアアップ専門分野名を選び、○をつけてください。

・乳児保育(乳児保育)	・幼児教育(幼児教育)
・気になる子どもへの支援(障害児保育)	・食育・アレルギー対応(食育・アレルギー対応)
・保健衛生・安全対策(保健衛生・安全対策)	・子育て支援(保護者支援・子育て支援)

●希望する研修の選択項目を選んで○を付け、希望研修日をご記入ください。

広島会場 ・ 福山会場	希望研修日： 月 日
-------------	------------

●参加費支払い方法を下記から選んでください。(できるだけ事務局を通じて入金してください)

<input type="checkbox"/> 各市郡保育連盟の事務局を通じて入金	<input type="checkbox"/> 参加者個人・所属保育施設名義で入金
--	--

●キャリアアップ研修として申込みをされた方のみご記入ください。

キャリアアップ研修申込者記入欄

参加者 住所	〒	TEL	保育の 経験年数	・～5年 ・5年～10年 ・10年～20年 ・20年以上
同意書				
<p>私は研修修了後、広島県以外の都道府県で勤務する場合、申込書に記載された個人情報(①保育士登録番号(受講希望者が保育士の場合に限る)、②氏名・生年月日・住所、③勤務先施設の名称・所在市町村名(現に保育施設等に勤務している者に限る))及び修了証に記載された内容(④修了した研修分野、⑤修了証番号、⑥修了年月日)を都道府県及び市町村で共有することに同意いたします。</p> <p style="text-align: right;">年 月 日</p> <p style="text-align: right;">署名 _____</p>				

●問い合わせ・返送先

(一社)広島県保育連盟連合会事務局

TEL : 082-221-1563 FAX : 082-207-0667 E-mail : kenshu@kenhoren.jp

[〒730-8511 広島市中区基町 10-52 広島県健康福祉局安心保育推進課内]

<input type="checkbox"/> 参加費	<input type="checkbox"/> 同意書	<input type="checkbox"/> レポート	<input type="checkbox"/> 出欠
------------------------------	------------------------------	-------------------------------	-----------------------------

「遊び・学び・育つひろしまっ子！」育成研修（幼児教育）

【基本研修】

●主旨

広島県の乳幼児が心身ともに健やかに育つために、「遊び・学ぶひろしまっ子」の育成をめざし、県内すべての乳幼児の教育・保育の質の向上を目的とする。

●開催期日・会場

【広島会場】

・2020(令和2)年11月27日(金) 広島県健康福祉センター 中会議室
(広島市南区皆実町1-6-29 TEL082-254-7111)

【福山会場】

・2020(令和2)年11月25日(水) 福山市人権交流センター 3階 第1会議室
(福山市佐波町262-3 TEL 084-951-5700)

●定員

広島会場・福山会場 60名

●対象

保育施設関係者

●参加費（全講座受講料）

・(一社)広島県保育連盟連合会会員 2,000円 ・非会員 3,000円

●申し込み期間

各会場【広島・福山】

・2020(令和2)年9月11日(金)～10月14日(水)の申し込み期間に、「参加申込書及び同意書」を(一社)広島県保育連盟連合会事務局必着。

参加申込書及び同意書の希望開催地名に必ず○をしてお申込みください。

※但し、定員となった場合、申し込み締切日前で締め切りをさせていただきます。

●講座内容・講師（キャリアアップ研修認定時間数：各3時間）

広島会場・福山会場 **（選択制）**

『「遊び 学び 育つひろしまっ子！」の育成』（幼児教育3時間）

広島県教育委員会事務局 学びの変革推進課 乳幼児教育支援センター

主査 古和友子氏

主査 長原千香子氏

●タイムスケジュール

12:20	50	13:00	16:00
受付	開 会	講義とワーク	終 了

●その他

・駐車場は駐車台数が少ないため、できるだけ公共交通機関をご利用ください。

※ 台風などの天災等や、新型コロナウイルス感染症の感染拡大防止の為、開催の中止や延期、内容の変更の措置をとることがあります。その場合、ホームページへの掲載や、各施設への一斉メール等でお知らせしますので、各自確認をお願いします。

**「遊び・学び・育つひろしまっ子！」育成研修（幼児教育）
参加申込書及び同意書**

- 下記のいずれかに必ずチェックを入れてください。

<input type="checkbox"/> キャリアアップ研修として申し込む	<input type="checkbox"/> 通常研修として申し込む
--	---

- **キャリアアップ研修・通常研修にかかわらず、すべての項目に記入してください。**

必須記入欄			申込日： 年 月 日	
参加者 氏名	(フリガナ)	生年 月日	昭和 平成	年 月 日
勤務先 施設名		施設 種別	・保育所 ・認定こども園 ・地域型保育事業 (小規模・事業所内・家庭的・居宅訪問型) ・その他()	
勤務先 所在地	〒	施設 形態	・公設公営 ・公設民営 ・民設民営 ・その他()	
		役職		
		※会員 非会員	所属施設が会員 所属施設が非会員	
※保育 士証登 録番号	都道 府県	-		

※保育士資格をお持ちでない方は、保育士証登録番号は記入不要です。

● 希望する研修の選択項目を選んで○を付け、希望研修日をご記入ください。

広島会場 ・ 福山会場	希望研修日： 年 月 日
--------------	--------------

● 参加費支払い方法を下記から選んでください。(できるだけ事務局を通じて入金してください)

<input type="checkbox"/> 各市郡保育連盟の事務局を通じて入金	<input type="checkbox"/> 参加者個人・所属保育施設名義で入金
--	--

- キャリアアップ研修として申込みをされた方のみご記入ください。

キャリアアップ研修申込者記入欄	
参加者 住所	〒 TEL 保育の 経験年数 ・～5年 ・5年～10年 ・10年～20年 ・20年以上
同意書	
私は研修修了後、広島県以外の都道府県で勤務する場合、申込書に記載された個人情報〔①保育士登録番号(受講希望者が保育士の場合に限る)、②氏名・生年月日・住所、③勤務先施設の名称・所在市町村名(現に保育施設等に勤務している者に限る)〕及び修了証に記載された内容〔④修了した研修分野、⑤修了証番号、⑥修了年月日〕を都道府県及び市町村で共有することに同意いたします。 <p align="right">年 月 日</p> <p align="right">署名 _____</p>	

- 問い合わせ・返送先

(一社)広島県保育連盟連合会事務局

TEL：082-221-1563 FAX：082-207-0667 E-mail：kenshu@kenhoren.jp

[〒730-8511 広島市中区基町 10-52 広島県健康福祉局安心保育推進課内]

<input type="checkbox"/> 参加費	<input type="checkbox"/> 同意書	<input type="checkbox"/> レポート	<input type="checkbox"/> 出欠
-------------------------------------	-------------------------------------	--------------------------------------	------------------------------------

県保連記入欄

認可外保育施設等保育従事者研修会

【実践力研修】

●主旨

～すべての人が子どもと子育てに関わりを持つ社会をめざして～

子どもは未来の宝として社会からのあずかりものです。そして、子どもは、生きていることに大きな意義があり、その成長に魅力があります。生きている喜び感を高揚させ、魅力を秘めた子どもの発達を支える営みは社会の希望につながります。

「すべての人が子どもや子育てについての価値を認め合い、子育てを楽しむ気持ちと互いに支え合う社会が成り立つことを基本において、すべての子どもの育ちを支援していく社会を築く」という私たちの将来ビジョンを実現しましょう。

そのために ①子どもの育ちを保障しましょう ②子育てライフを支援しましょう ③多様な連携と協働をつくりましょう ④子育て文化を育みましょう ⑤子育て・子育てを支援する仕組みをつくりましょう。

この研修会を通して保育者一人一人が学び合い、保育の質を高めあいましょう。

●開催期日・会場

2020(令和2)年8月21日(金)

広島県健康福祉センター 大研修室他 (広島市南区皆実町 1-6-29 TEL082-254-7111)

●定員

【Aコース】20名 【Bコース】20名

●対象

認可外保育施設等保育従事者。

●参加費(全講座受講料)

・5,000円

●申し込み期間

・2020(令和2)年6月5日(金)～7月9日(木)の申し込み期間に、「参加申込書及び同意書」を(一社)広島県保育連盟連合会事務局必着。 **必ずコースを選択し、記入してください。**

※ 但し、定員となった場合、申し込み締切日前で締め切りをさせていただきます。

※

●講座内容・講師 (キャリアアップ研修認定時間数：各5時間)

コース別研修(選択)

【Aコース】 「手指・体を使った楽しい遊び」(幼児教育5時間)	会場 広島県健康福祉センター8階 大研修室 あそび工房ゆめみ 南夢未氏 ※準備物→筆記用具・運動できる服装と靴
【Bコース】 「障害児保育・特別支援教育のあり方」(障害児保育5時間)	会場 広島県健康福祉センター7階 中会議室 ほあしこどもクリニック 帆足暁子氏

●タイムスケジュール

9:15	10:00	12:00	13:00	16:00	10
受付	コース別講義・実技	昼食	コース別講義・実技	閉会	

●その他

- ・参加者の旅費・食費等については、各自で負担してください。
- ・お弁当は会場にて650円でお茶付きで販売しております。当日ご購入下さい。

※ 台風などの天災等や、新型コロナウイルス感染症の感染拡大防止の為、開催の中止や延期、内容の変更の措置をとることがあります。その場合、ホームページへの掲載や、メール、お電話等でお知らせしますので、各自確認をお願いします。

認可外保育施設等保育従事者研修会 参加申込書及び同意書

●下記のいずれかに必ずチェックを入れてください。

<input type="checkbox"/> キャリアアップ研修として申し込む	<input type="checkbox"/> 通常研修として申し込む
---	--------------------------------------

●キャリアアップ研修・通常研修にかかわらず、すべての項目に記入してください。

必須記入欄

申込日： 年 月 日

参加者 氏名	(フリガナ)	生年 月日	昭和 平成	年	月	日
勤務先 施設名		施設 種別	・保育所 ・認定こども園 ・地域型保育事業 (小規模・事業所内・家庭的・居宅訪問型) ・その他()			
勤務先 所在地	〒	施設 形態	・公設公営 ・公設民営 ・民設民営 ・その他()			
	TEL	FAX	役職			
			※会員 ・非会員	所属施設が会員 所属施設が非会員		
※保育 士証登 録番号		都道 府県	-			

※保育士資格をお持ちでない方は、保育士証登録番号は記入不要です。

●希望コースを選び、どちらかに○をつけてください。

A コース • B コース

●キャリアアップ研修として申込みをされた方のみご記入ください。

キャリアアップ研修申込者記入欄

参加者 住所	〒	TEL	保育の 経験年数	・～5年 ・5年～10年 ・10年～20年 ・20年以上
同意書				
私は研修修了後、広島県以外の都道府県で勤務する場合、申込書に記載された個人情報〔①保育士登録番号(受講希望者が保育士の場合に限る)、②氏名・生年月日・住所、③勤務先施設の名称・所在市町村名(現に保育施設等に勤務している者に限る)〕及び修了証に記載された内容〔④修了した研修分野、⑤修了証番号、⑥修了年月日〕を都道府県及び市町村で共有することに同意いたします。				
年 月 日				
署名 _____				

●問い合わせ・返送先

(一社)広島県保育連盟連合会事務局

TEL : 082-221-1563 FAX : 082-207-0667 E-mail : kenshu@kenhoren.jp

[〒730-8511 広島市中区基町 10-52 広島県健康福祉局安心保育推進課内]

<input type="checkbox"/> 参加費	<input type="checkbox"/> 同意書	<input type="checkbox"/> レポート	<input type="checkbox"/> 出欠
------------------------------	------------------------------	-------------------------------	-----------------------------

県保連記入欄

幼児教育アドバイザー研修（乳児保育・幼児教育）

【乳児保育・幼児教育(要望に応じて)】

●主旨

広島県の「乳幼児教育支援センター」幼児教育アドバイザー訪問事業を活用する。
センターの“幼児教育アドバイザー”が施設に訪問し、共に保育を参観し、実践の振り返り等に
参加者全員で意見交換し、助言・指導を受ける。実践力を高めたり、OJTのあり方を学んだりする。
2020年度からは、年度の間3回訪問を行い、その内3回目に受ける時間数（①乳児保育・②
幼児教育）についてキャリアアップ研修として認定する。

●開催期日・会場

施設の希望日時で各保育施設等にて行う。（キャリアアップ研修として受ける場合2月末まで）

●定員

希望施設で参加できる人数

●対象

希望施設の職員

●参加費（全講座受講料）

- ・無料

●申し込み締切

- ・随時 原則、1回目の訪問希望日の1ヶ月前までに申し込んでください。
- ・幼児教育アドバイザー研修申込書に必要事項を記入の上、(一社)広島県保育連盟連合会事務局に申込み。
- ・この研修をキャリアアップ研修として認定を受けたい参加希望者は、「幼児教育アドバイザー研修参加申込書及び同意書」に必要事項を記入の上併せて申込みが必要です。
※(一社)県保連事務局から広島県教育委員会事務局 学びの変革推進課 乳幼児教育支援センターへ訪問依頼書を送付し、後日、乳幼児教育支援センターから申込された施設様に日程調整等のご連絡があります。

●講座内容・講師

各施設の意向を尊重して内容を決めます。
原則的には、午前中は施設職員の保育を見ながら共に参加し、午後その振り返りや施設における保育に関わる課題について意見交換をします。

●キャリアアップ研修の認定条件

- ・キャリアアップ研修の認定となるアドバイザー訪問は、年度内に3回行う。(3回の間隔については、アドバイスの内容を受け、園で保育実践できる期間を設けること)
- ・1日の研修時間は、昼食時間を除いた5～6時間とする。
- ・3回とも午前公開保育・午後意見交換に参加した者であること。
- 3回を終了した時点で、上記を満たした者にキャリアアップ研修に認定(5～6時間)します。
- 参加者は訪問の日に「R2年度 幼児教育アドバイザー研修 参加者名簿(3回訪問)(乳児保育・幼児教育)」に必要事項を記入してください。この名簿は3回の研修終了まで施設長において保管していただき、その後施設長が記名押印したものを講師にお渡しください。「R2年度 幼児教育アドバイザー研修 参加者名簿(3回訪問)(乳児保育・幼児教育)」は、研修1回目開始までにレポートと合わせてメールまたは郵送にて参加希望施設にお送りいたします。
- レポートはすべての日程が終了した後1週間以内に(一社)県保連事務局に郵送してください。

講師—広島県「乳幼児教育支援センター」幼児教育アドバイザー

●タイムスケジュール

9:00	9:30	12:00	13:00	15:00	16:00
開始 事前打合せ	保育	昼食	意見交換	終了	

(一社)広島県保育連盟連合会 様

(申請者名) 郵便番号
住所
園・所名
園・所代表者名

幼児教育アドバイザー研修申込書
(乳児保育・幼児教育)

- 「幼児教育アドバイザー研修」は、キャリアアップ研修分野①乳児保育・②幼児教育の5～6時間を認定する研修です。幼児教育アドバイザー研修を希望する施設(者)は、下記の必要事項を記入して、(一社)広島県保育連盟連合会にお申込みください。なお、幼児教育アドバイザーは広島県「乳幼児教育支援センター」の幼児教育アドバイザーが訪問いたします。
- 2020年度からは、年度の間で3回希望する日時をご記入いただき、その内3回目に受ける時間数(①乳児保育・②幼児教育)について、この時間をキャリアアップ研修として認定します。参加者氏名の欄には、3回の訪問すべてに参加可能な方のみをご記入ください。

施設名

施設名		施設所在地	〒
			TEL FAX

研修希望内容

内容	※①～⑧のいずれかに○を付け、必要事項を御記入ください。 ①乳幼児理解・乳幼児の姿の見取り方 ②教育・保育の内容 ③乳幼児への援助や支援 ④環境構成 ⑤保育記録の取り方・活用の仕方 ⑥保育計画、日案の書き方 ⑦保護者への対応の仕方 ⑧小学校との連携											
訪問対象	自園・所へ訪問希望	その他へ訪問希望	<希望場所名>(自園・所へ希望の場合は記入不要)									
参加人数	自園・所長等(管理職) ()人			その他()人			計()人					
希望日時(3回)	1回目	第1希望	月 日()	2回目	第1希望	月 日()	3回目	第1希望	月 日()			
		第2希望	時～時		第2希望	時～時		第2希望	時～時			
		第3希望	時～時		第3希望	時～時		第3希望	時～時			
	保育参観希望時間		:		~		:					
園・所内研修		:		~		:						
参加者氏名		保育士証登録番号		都道府県	-							
参加者氏名		保育士証登録番号		都道府県	-							
参加者氏名		保育士証登録番号		都道府県	-							
参加者氏名		保育士証登録番号		都道府県	-							
参加者氏名		保育士証登録番号		都道府県	-							
参加者氏名		保育士証登録番号		都道府県	-							
参加者氏名		保育士証登録番号		都道府県	-							
参加者氏名		保育士証登録番号		都道府県	-							

※保育士資格をお持ちでない方は、保育士証登録番号は記入不要です。

●保育士等キャリアアップ研修としてお申込される場合、下記の欄をご記入ください。

保育士等キャリアアップ研修専門分野 (①乳児保育もしくは②幼児教育を5時間、もしくは6時間)《施設選択制》	<ul style="list-style-type: none"> ①乳児保育()時間 もしくは ②幼児教育()時間
--	--

幼児教育アドバイザー研修
キャリアアップ研修申込書及び同意書
(乳児保育・幼児教育)

●キャリアアップ研修として幼児教育アドバイザー研修に申し込まれる場合、下記を記入してください。

キャリアアップ研修申込者記入欄

申込日： 年 月 日

参加者氏名	(フリガナ)	生年月日	昭和 平成	年	月	日
勤務先施設名		施設種別	・保育所 ・認定こども園 ・地域型保育事業 (小規模・事業所内・家庭的・居宅訪問型) ・その他()			
勤務先所在地	〒	施設形態	・公設公営 ・公設民営 ・民設民営 ・その他()			
		役職				
		※会員 ・非会員	所属施設が会員 所属施設が非会員			
※保育士証登録番号		都道府県	-			
参加者住所	〒	TEL		保育の経験年数	・～5年 ・5年～10年 ・10年～20年 ・20年以上	

同意書

私は研修修了後、広島県以外の都道府県で勤務する場合、申込書に記載された個人情報{①保育士登録番号(受講希望者が保育士の場合に限る)、②氏名・生年月日・住所、③勤務先施設の名称・所在市町村名(現に保育施設等に勤務している者に限る)}及び修了証に記載された内容(④修了した研修分野、⑤修了証番号、⑥修了年月日)を都道府県及び市町村で共有することに同意いたします。

令和 年 月 日

署名 _____

※保育士資格をお持ちでない方は、保育士証登録番号は記入不要です。

●問い合わせ・返送先

(一社) 広島県保育連盟連合会事務局

TEL : 082-221-1563 FAX : 082-207-0667 E-mail : kenshu@kenhoren.jp

[〒730-8511 広島市中区基町 10-52 広島県健康福祉局安心保育推進課内]

参加費

同意書

レポート

出欠

県保連記入欄

令和2年度 幼児教育アドバイザー研修（3回訪問）（乳児保育・幼児教育）

※ 午前の公開保育に参観者として参加された方は、保育で感じた課題等午後有意見交換の場で、その理由を含めた議題提供をしてください。

○1回目開催日時 R 年 月 日 () 午前 () 午後 () 出席確認 () 意見交換 () 参観 ()

○2回目開催日時 R 年 月 日 () 午前 () 午後 () 出席確認 () 意見交換 () 参観 ()

○3回目開催日時 R 年 月 日 () 午前 () 午後 () 出席確認 () 意見交換 () 参観 ()

番号	職名	参加者氏名	月 日 ()		月 日 ()		月 日 ()		キャリアアップ認定 (県保連)
			午前 保育	公開保育 参観	午後 意見交換	出席確認 (アドバイザー)	午前 保育	公開保育 参観	
1	保育士	広島 花子	○	○	○	✓	○	○	✓

上記に相違ありません。

年 月 日

施設名

施設長名

印

潜在保育士・初任者研修（保育実践研修）

【保育実践研修（潜在保育士・初任者対象）】

●主旨

保育施設へ就職しようとする者や初任者を対象に、専門職としての知識・技術を習得するとともに、保育施設の役割や機能について理解を深め、保育施設への就職や施設での実践がスムーズにできることを目的とする。

※ この研修は、保育士等キャリアアップ研修 保育実践研修として実施しますが、施設型給付費等に係る処遇改善等加算Ⅱに係る研修ではありません。 確認して受講してください。

●開催期日・会場

広島会場 2020(令和2)年10月28日(水) 広島県健康福祉センター 7階 中会議室
(広島市南区皆実町 1-6-29 TEL082-254-7111)

福山会場 2021(令和3)年2月8日(月) 三吉コミュニティセンター 2階 第1会議室
(福山市三吉町 2-8-5 TEL084-923-8865)

●定員

45名

●対象

潜在保育士・初任者保育士

●参加費(全講座受講料)

・無料

●申し込み期間

【広島会場】 2020(令和2)年8月14日(金)～9月16日(水)の申し込み期間に、「参加申込書」を(一社)広島県保育連盟連合会事務局必着。

【福山会場】 2020(令和2)年11月27日(金)～12月25日(金)の申し込み期間に、「参加申込書」を(一社)広島県保育連盟連合会事務局必着。

※但し、定員となった場合、申し込み締切日前で締め切りをさせていただきます。

●講座内容・講師 (キャリアアップ研修認定時間数：保育実践5時間)

※施設型給付費等に係る処遇改善等加算Ⅱに係る研修ではありません

「保育の心」 前福山市立大学 教育支援センター 特任教員 岡崎眞智子氏

「豊かな人間性を育てる」

- ・子どもたちの遊び
- ・子どものつぶやき
- ・保育現場で起こる今どきの問題

前福山市立大学 教育支援センター 特任教員 岡崎眞智子氏
福山市 社会福祉法人光耀福祉会 かやのみこども園 理事長 足利義信氏
竹原市 私立 幼保連携型認定賀茂川こども園 園長 柄崎佳之氏
前庄原市立東城保育所 所長 神田留美氏

●タイムスケジュール

9:30	10:00	12:00	13:00	16:00
受付・開会	講義	休憩	講義と質疑	終了

●その他

- ・お弁当の販売はございませんので各自でご準備ください。
- ・健康福祉センターの駐車場には限りがありますのでできるだけ公共交通機関でお越しください。三吉コミュニティセンターの駐車場には限りがありますが、臨時駐車場を三吉北第一公園に設けますのでこちらをご利用ください。

※ 台風などの天災等や、新型コロナウイルス感染症の感染拡大防止の為、開催の中止や延期、内容の変更の措置をとることがあります。その場合、ホームページへの掲載や、各施設への一斉メール等でお知らせしますので、各自確認をお願いします。

潜在保育士・初任者研修 参加申込書及び同意書

※ この研修は、保育士等キャリアアップ研修 保育実践研修として実施しますが、施設型給付費等に
係る処遇改善等加算Ⅱに係る研修ではありません。確認して受講してください。

●下記のいずれかに必ずチェックを入れてください。

<input type="checkbox"/> キャリアアップ研修として申し込む	<input type="checkbox"/> 通常研修として申し込む
---	--------------------------------------

●キャリアアップ研修・通常研修にかかわらず、すべての項目に記入してください。

必須記入欄		申込日： 年 月 日			
参加者 氏名	(フリガナ)	生年 月日	昭和 平成	年 月 日	日
勤務先 施設名		施設 種別	・保育所 ・認定こども園 ・地域型保育事業 (小規模・事業所内・家庭的・居宅訪問型) ・その他 ()		
勤務先 所在地	〒	施設 形態	・公設公営 ・公設民営 ・民設民営 ・その他 ()		
		役職			
	TEL	FAX			
※保育 士証登 録番号		都道 府県	—		
※保育士資格をお持ちでない方は、保育士証登録番号は記入不要です。					
●希望する研修の会場を選んで○を付け、希望研修日をご記入ください。					
広島会場 ・ 福山会場			希望研修日： 月 日		
● <u>実地体験研修を希望する方は、選んで○を付けてください。※潜在保育士のみ</u>					
希望する ・ 希望しない					

●キャリアアップ研修として申込みをされた方のみご記入ください。

キャリアアップ研修申込者記入欄			
参加者 住所	〒 TEL	保育の 経験年数	・～5年 ・5年～10年 ・10年～20年 ・20年以上
同意書			
私は研修修了後、広島県以外の都道府県で勤務する場合、申込書に記載された個人情報〔①保育士登録番号 (受講希望者が保育士の場合に限る)、②氏名・生年月日・住所、③勤務先施設の名称・所在市町村名(現に保 育施設等に勤務している者に限る)〕及び修了証に記載された内容〔④修了した研修分野、⑤修了証番号、⑥修 了年月日〕を都道府県及び市町村で共有することに同意いたします。			
			年 月 日
			署名 _____

●問い合わせ・返送先

(一社)広島県保育連盟連合会事務局

TEL : 082-221-1563 FAX : 082-207-0667 E-mail : kenshu@kenhoren.jp

〒730-8511 広島市中区基町 10-52 広島県健康福祉局安心保育推進課内

<input type="checkbox"/> 参加費	<input type="checkbox"/> 同意書	<input type="checkbox"/> レポート	<input type="checkbox"/> 出欠
------------------------------	------------------------------	-------------------------------	-----------------------------

「遊び・学び・育つひろしまっ子！」育成研修（保育実践）

【基本研修】

●主旨

広島県の乳幼児が心身ともに健やかに育つために、「遊び・学ぶひろしまっ子」の育成をめざし、県内すべての乳幼児の教育・保育の質の向上を目的とする。

※ この研修は、保育士等キャリアアップ研修 保育実践研修として実施しますが、施設型給付費等に係る処遇改善等加算Ⅱに係る研修ではありません。確認して受講してください。

●開催期日・会場

2020(令和2)年6月12日(金) 広島県健康福祉センター 中会議室
(広島市南区皆実町 1-6-29 TEL082-254-7111)

●定員

45名

●対象

保育施設関係者（初任者）

●参加費（全講座受講料）

・（一社）広島県保育連盟連合会会員 2,000円 ・ 非会員 3,000円

●申し込み期間

・ 2020(令和2)年5月7日(木)～5月22日(金)の申し込み期間に、「参加申込書及び同意書」を（一社）広島県保育連盟連合会事務局必着。
※但し、定員となった場合、申し込み締切日前で締め切りをさせていただきます。

●講座内容・講師（キャリアアップ研修保育実践認定時間数：5時間）

※施設型給付費等に係る処遇改善等加算Ⅱに係る研修ではありません

『「遊び 学び 育つひろしまっ子！」の育成』（保育実践：5時間）

広島県教育委員会事務局 学びの変革推進課 乳幼児教育支援センター

主査 古和友子氏

●タイムスケジュール

9:30	50	10:00	12:00	13:00	16:00	10
受付	開 会	講義午前	昼食	講義午後		終了

●その他

・ お弁当の販売はございませんので各自でご準備ください。

※ 台風などの天災等や、新型コロナウイルス感染症の感染拡大防止の為、開催の中止や延期、内容の変更の措置をとることがあります。その場合、ホームページへの掲載や、各施設への一斉メール等でお知らせしますので、各自確認をお願いします。

「遊び・学び・育つひろしまっ子！」育成研修（保育実践） 参加申込書及び同意書

※ この研修は、保育士等キャリアアップ研修 保育実践研修として実施しますが、施設型給付費等に
係る処遇改善等加算Ⅱに係る研修ではありません。確認して受講してください。

● 下記のいずれかに必ずチェックを入れてください。

<input type="checkbox"/> キャリアアップ研修として申し込む	<input type="checkbox"/> 通常研修として申し込む
--	---

● キャリアアップ研修・通常研修かかわらず、すべての項目に記入してください。

必須記入欄				申込日：	年	月	日
参加者 氏名	(フリガナ)	生年 月日	昭和 平成				
勤務先 施設名		施設 種別	・保育所 ・認定こども園 ・地域型保育事業 (小規模・事業所内・家庭的・居宅訪問型) ・その他()				
勤務先 所在地	〒	施設 形態	・公設公営 ・公設民営 ・民設民営 ・その他()				
		役職					
	TEL	FAX	※会員 ・非会員	所属施設が会員		所属施設が非会員	
※保育 士証登 録番号	都道 府県	-					

※保育士資格をお持ちでない方は、保育士証登録番号は記入不要です。

● 参加費支払い方法を下記から選んでください。(できるだけ事務局を通じて入金してください)

<input type="checkbox"/> 各市郡保育連盟の事務局を通じて入金	<input type="checkbox"/> 参加者個人・所属保育施設名義で入金
---	---

● キャリアアップ研修として申込みをされた方のみご記入ください。

キャリアアップ研修申込者記入欄

参加者 住所	〒	TEL	保育の 経験年数	・～5年 ・5年～10年 ・10年～20年 ・20年以上
-----------	---	-----	-------------	---------------------------------------

同意書

私は研修修了後、広島県以外の都道府県で勤務する場合、申込書に記載された個人情報(①保育士登録番号(受講希望者が保育士の場合に限る)、②氏名・生年月日・住所、③勤務先施設の名称・所在市町村名(現に保育施設等に勤務している者に限る))及び修了証に記載された内容(④修了した研修分野、⑤修了証番号、⑥修了年月日)を都道府県及び市町村で共有することに同意いたします。

年 月 日

署名 _____

● 問い合わせ・返送先

(一社)広島県保育連盟連合会事務局

TEL : 082-221-1563 FAX : 082-207-0667 E-mail : kenshu@kenhoren.jp

[〒730-8511 広島市中区基町 10-52 広島県健康福祉局安心保育推進課内]

<input type="checkbox"/> 参加費	<input type="checkbox"/> 同意書	<input type="checkbox"/> レポート	<input type="checkbox"/> 出欠
-------------------------------------	-------------------------------------	--------------------------------------	------------------------------------

県保連記入欄

幼児教育アドバイザー研修（保育実践）

【保育実践】

●主旨

広島県の「乳幼児教育支援センター」幼児教育アドバイザー訪問事業を活用する。
センターの“幼児教育アドバイザー”が施設に訪問し、共に保育を参観し、実践の振り返り等に
参加者全員で意見交換し、助言・指導を受ける。実践力を高めたり、OJTのあり方を学んだりする。
2020年度からは、年度の間3回訪問を行い、その内3回目に受ける時間数（保育実践）につ
いてキャリアアップ研修として認定する。

※ この研修は、保育士等キャリアアップ研修 保育実践研修として実施しますが、施設型給付費等に
係る処遇改善等加算Ⅱに係る研修ではありません。確認して受講してください。

●開催期日・会場

施設の希望日時で各保育施設等にて行う。（キャリアアップ研修として受ける場合2月末まで）

●定員

希望施設で参加できる人数

●対象

希望施設の職員（初任者保育士）

●参加費（全講座受講料）

- ・ 無料

●申し込み締切

- ・ 随時 原則、1回目の訪問希望日の1ヶ月前までに申し込んでください。
- ・ 幼児教育アドバイザー研修申込書に必要事項を記入の上、(一社)広島県保育連盟連合会事務局に申込み。
- ・ この研修をキャリアアップ研修として認定を受けたい参加希望者は、「幼児教育アドバイザー研修参加申込書及び同意書」に必要事項を記入の上併せて申込みが必要です。
※ (一社)県保連事務局から広島県教育委員会事務局 学びの変革推進課 乳幼児教育支援センターへ訪問依頼書を送付し、後日、乳幼児教育支援センターから申込された施設様に日程調整等のご連絡があります。

●講座内容・講師

各施設の意向を尊重して内容を決めます。
原則的には、午前中は施設職員の保育を見ながら共に参加し、午後その振り返りや施設における保育に関わる課題について意見交換をします。

●キャリアアップ研修の認定条件

- ・ キャリアアップ研修の認定となるアドバイザー訪問は、年度内に3回行う。（3回の間隔については、アドバイスの内容を受け、園で保育実践できる期間を設けること）
- ・ 1日の研修時間は、昼食時間を除いた5～6時間とする。
- ・ 3回とも午前公開保育・午後意見交換に参加した者であること。
- 3回を終了した時点で、上記を満した者にキャリアアップ研修に認定(5～6時間)します。
- 参加者は訪問の日に「R2年度 幼児教育アドバイザー研修 参加者名簿(3回訪問)(保育実践)」に必要事項を記入してください。この名簿は3回の研修終了まで施設長において保管していただき、その後施設長が記名押印したものを講師にお渡しください。「R2年度 幼児教育アドバイザー研修 参加者名簿(3回訪問)(保育実践)」は、研修1回目開始までにレポートと合わせてメールまたは郵送にて参加希望施設にお送りいたします。
- レポートはすべての日程が終了した後1週間以内に(一社)県保連事務局に郵送してください。

講師—広島県「乳幼児教育支援センター」幼児教育アドバイザー

●タイムスケジュール

9:00	9:30	12:00	13:00	15:00	16:00
開始 事前打合せ	保育	昼食	意見交換	終了	

(一社)広島県保育連盟連合会 様

(申請者名) 郵便番号
住所
園・所名
園・所代表者名

幼児教育アドバイザー研修申込書
(保育実践)

- 「幼児教育アドバイザー研修」は、キャリアアップ研修分野保育実践の 5～6 時間を認定する研修です。幼児教育アドバイザー研修を希望する施設(者)は、下記の必要事項を記入して、(一社)広島県保育連盟連合会にお申込みください。なお、幼児教育アドバイザーは広島県「乳幼児教育支援センター」の幼児教育アドバイザーが訪問いたします。

2020 年度からは、年度の間で 3 回希望する日時をご記入いただき、その内 3 回目を受ける時間数(保育実践)について、この時間をキャリアアップ研修として認定します。参加者氏名の欄には、3 回の訪問すべてに参加可能な方のみをご記入ください。

※ この研修は、保育士等キャリアアップ研修 保育実践研修として実施しますが、施設型給付費等に係る処遇改善等加算Ⅱに係る研修ではありません。確認して受講してください。

施設名

施設名	施設所在地	〒
		TEL FAX

研修希望内容

内容	※①～⑧のいずれかに○を付け、必要事項を御記入ください。 ①乳幼児理解・乳幼児の姿の見取り方 ②教育・保育の内容 ③乳幼児への援助や支援 ④環境構成 ⑤保育記録の取り方・活用の仕方 ⑥保育計画、日案の書き方 ⑦保護者への対応の仕方 ⑧小学校との連携									
訪問対象	自園・所へ 訪問希望	その他へ 訪問希望	<希望場所名>(自園・所へ希望の場合は記入不要)							
参加人数	自園・所長等(管理職) 教員・保育士等()人		()人		その他()人		計()人			
希望日時 (3回)	1回目	第1希望	月 日() 時～時	2回目	第1希望	月 日() 時～時	3回目	第1希望	月 日() 時～時	
		第2希望	月 日() 時～時		第2希望	月 日() 時～時		第2希望	月 日() 時～時	
		第3希望	月 日() 時～時		第3希望	月 日() 時～時		第3希望	月 日() 時～時	
保育参観の時 間と研修時間	保育参観希望時間		:		~		:			
	園・所内研修		:		~		:			
参加者氏名		保育士証 登録番号		都道 府県	-					
参加者氏名		保育士証 登録番号		都道 府県	-					
参加者氏名		保育士証 登録番号		都道 府県	-					
参加者氏名		保育士証 登録番号		都道 府県	-					
参加者氏名		保育士証 登録番号		都道 府県	-					
参加者氏名		保育士証 登録番号		都道 府県	-					
参加者氏名		保育士証 登録番号		都道 府県	-					
参加者氏名		保育士証 登録番号		都道 府県	-					

※保育士資格をお持ちでない方は、保育士証登録番号は記入不要です。

●保育士等キャリアアップ研修としてお申込される場合、下記の欄をご記入ください。

保育士等キャリアアップ研修 保育実践研修	・保育実践()時間
-------------------------	------------

幼児教育アドバイザー研修 キャリアアップ研修申込書及び同意書

(保育実践)

●キャリアアップ研修として幼児教育アドバイザー研修に申し込まれる場合、下記を記入してください。

キャリアアップ研修申込者記入欄

申込日： 年 月 日

参加者 氏名	(フリガナ) _____	生年 月日	昭和 平成 年 月 日
勤務先 施設名	_____	施設 種別	・保育所 ・認定こども園 ・地域型保育事業 (小規模・事業所内・家庭的・居宅訪問型) ・その他()
勤務先 所在地	〒 _____ TEL FAX	施設 形態	・公設公営 ・公設民営 ・民設民営 ・その他()
		役職	_____
		※会員 非会員	所属施設が会員 所属施設が非会員
※保育 士証登 録番号	_____	都道 府県	_____
参加者 住所	〒 _____ TEL _____	保育の 経験年数	・～5年 ・5年～10年 ・10年～20年 ・20年以上

同意書

私は研修修了後、広島県以外の都道府県で勤務する場合、申込書に記載された個人情報{①保育士登録番号(受講希望者が保育士の場合に限る)、②氏名・生年月日・住所、③勤務先施設の名称・所在市町村名(現に保育施設等に勤務している者に限る)}及び修了証に記載された内容(④修了した研修分野、⑤修了証番号、⑥修了年月日)を都道府県及び市町村で共有することに同意いたします。

令和 年 月 日

署名 _____

※保育士資格をお持ちでない方は、保育士証登録番号は記入不要です。

●問い合わせ・返送先

(一社) 広島県保育連盟連合会事務局

TEL : 082-221-1563 FAX : 082-207-0667 E-mail : kenshu@kenhoren.jp

[〒730-8511 広島市中区基町 10-52 広島県健康福祉局安心保育推進課内]

<input type="checkbox"/> 参加費	<input type="checkbox"/> 同意書	<input type="checkbox"/> レポート	<input type="checkbox"/> 出欠
------------------------------	------------------------------	-------------------------------	-----------------------------

県保連記入欄

令和2年度 幼児教育アドバイザー研修 参加者名簿（3回訪問）（保育実践）

※ 午前の公開保育に参観者として参加された方は、保育で感じた課題等午後の意見交換の場で、その理由を含めた議題提供をしてください。

○ 1回目開催日時 R 年 月 日 () 午前 : ~ 午後 : ~
 ○ 2回目開催日時 R 年 月 日 () 午前 : ~ 午後 : ~
 ○ 3回目開催日時 R 年 月 日 () 午前 : ~ 午後 : ~

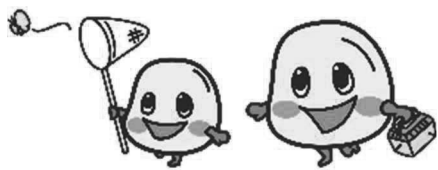
番号	職名	参加者氏名	月 日 ()		月 日 ()		月 日 ()		キャリアアップ認定 (県保連)
			午前 保育	公開保育 参観	午後 意見交換	出席確認 (アドバイザー)	午前 保育	公開保育 参観	
1	保育士	広島 花子	○	○	○	√	○	○	√

(例)

上記に相違ありません。

年 月 日

施設名 施設長名 印

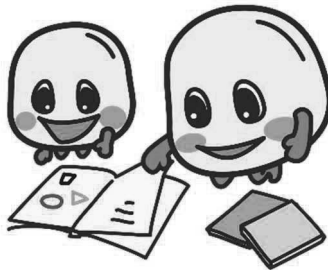


【研修要綱(実地体験研修)】

○ 研修内容は目安を示したものであり、変更する場合があります。

- 実地体験研修

56



実地体験研修

【実地体験研修】

●主旨

この研修は、広島県の委託を受け、一般社団法人広島県保育連盟連合会（以下「当連合会」という。）が保育士の人材確保の一環として、潜在保育士・初任者保育士を対象に、保育施設等での実地体験（保育実習）を通して、子どもの実態や実践現場の状況を把握し、就職に向けての不安等を解消するとともに、円滑な就業を支援することを目的とする。

●開催期日・会場

随時 広島県内の保育施設等

●定員

若干名

●対象

- ・ 広島県広島県が設置している無料職業紹介所「広島県保育士人材バンク」（以下「保育士人材バンク」という。）に登録し、就業支援を受けている保育士
- ・ 初任者保育士

●参加費（全講座受講料）

- ・ 無料（但し、検便検査費用は受講者負担）

●検便検査

実地体験受入施設では、子どもたちの安全のために検便の検査が必要なため、体験する日までに、医療機関などを通して検便検査を行ってください。

なお、検査結果を記載したものを実地体験当日に実地体験受入施設に必ず提出してください。

※ 検便の項目は、赤痢菌・サルモネラ菌・腸管出血性大腸菌としてください。

●助成金

実地体験者に対し交通費として、1日1,500円 当連合会より支払うこととします。

●申込方法・締切

（一社）広島県保育連盟連合会事務局に直接、電話またはメールで随時お申込みください。

●講座内容

実地体験受け入れ先の保育施設等における保育実地体験。

※ 指導内容等は各保育施設等に一任しています。

●タイムスケジュール

8:30		17:15
実地研修	昼食	実地研修

実地体験受入施設での下記体験時間の10分前までには出勤すること。

※体験時間 午前8時30分から午後5時15分

○誓約書

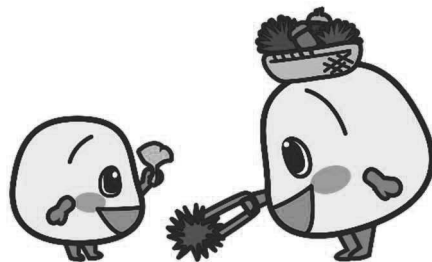
実地体験保育施設へ指定様式により誓約書を作成し、提出してください。

○保険

実地体験期間中については、実地体験者1人当たり1日500円とし、（一社）広島県保育連盟連合会が、東京海上日動火災保険（株）の国内旅行障害保険に加入しています。（保険内容は東京海上日動火災保険（株）の「国内旅行総合保険」商品パンフレットに基づきます。）

◎実地体験研修の詳細につきましては、お申込みされた方に随時郵送させていただきます。

【 研 修 要 綱 記 入 例 】



【研修要綱記入例】

●各参加申込書及び同意書 記入例

記入例を参考に各参加申込書及び同意書に必要事項を記入してください。

第68回 広島県保育事業研修大会 参加申込書及び同意書

●下記のいずれかに必ずチェックを入れてください。

キャリアアップ研修として申し込む 通常研修として申し込む

●キャリアアップ研修・通常研修かわらず、すべての項目に記入してください。

必須記入欄

●希望分科会を選んでください。 2日目 分科会 第1・第2・第3・第4

申込日：令和△年〇〇月〇〇日

参加者 氏名	(フリガナ) ヒロシマ ハナコ 広島 花子	生年 月日	昭和 平成 △△年 〇〇月 〇〇日
勤務先 施設名	広島保育園	施設 種別	保育所 ・認定こども園 ・地域型保育事業 (小規模・事業所内・家庭的・居宅訪問型) ・その他()
勤務先 所在地	〒730-〇〇〇〇 広島市〇〇区△△町1-1-1	施設 形態	公設公営 公設民営 民設民営 ・その他()
	TEL 082-〇〇〇-△△△△ FAX 同左	役職	
※保育 士証登 録番号	広島 都道府県() ー 1 2 3 4 5 6	※会員 非会員	所属施設が会費 所属施設が非会員

※保育士資格をお持ちでない方は、保育士証登録番号は記入不要です。

●弁当を希望される方は、下記に○をつけてください。

6月23日(火)	<input checked="" type="checkbox"/> 希望する <input type="checkbox"/> 希望しない	お弁当は会場で650円でお茶付き で販売しておりますので、 当日ご購入 下さい。
6月24日(水)	<input checked="" type="checkbox"/> 希望する <input type="checkbox"/> 希望しない	

●参加費支払い方法を下記から選んでください。(できるだけ事務局を通じて入金してください)

各市都保育連盟の事務局を通じて入金 参加者個人・所属保育施設名義で入金

●キャリアアップ研修として申込みをされた方のみご記入ください。

キャリアアップ研修申込者記入欄

参加者 住所	〒730-8511 広島市中区基町10-52 TEL 082-221-1563	保育の 経験年数	～5年 <input checked="" type="checkbox"/> 5年～10年 ・10年～20年 ・20年以上
同意書			
私は研修修了後、広島県以外の都道府県で勤務する場合、申込書に記載された個人情報(①保育士登録番号(受講希望者が保育士の場合に限る)、②氏名・生年月日・住所、③勤務先施設の名称・所在市町村名(現に保育施設等に勤務している者に限る))及び修了証に記載された内容(④修了した研修分野、⑤修了証番号、⑥修了年月日)を都道府県及び市町村で共有することに同意いたします。			
令和△年〇〇月〇〇日 署名 広島 花子			

●問い合わせ・返送先

(一社)広島県保育連盟連合会事務局
TEL : 082-221-1563 FAX : 082-207-0667 E-mail : kenshu@kenhoren.jp
[〒730-8511 広島市中区基町10-52 広島県健康福祉局安心保育推進課内]

参加費 同意書 レポート 出欠

該当する□に✓を入れてください。

該当箇所に○をつけてください。

同意書に署名をお願いします。

● 幼児教育アドバイザー研修申込書 施設 記入例

記入例を参考に参加施設代表者が必要事項をご記入ください。

令和2年××月○△日

(一社)広島県保育連盟連合会 様

(申請者名) 郵便番号 〒730-0000
住所 広島市○○区△△町1-1-1
園・所名 広島保育園
園・所代表者名 連盟 良子

幼児教育アドバイザー研修申込書 (乳児保育・幼児教育)

- 「幼児教育アドバイザー研修」は、キャリアアップ研修分野①乳児保育・②幼児教育の5～6時間を認定する研修です。幼児教育アドバイザー研修を希望する施設(者)は、下記の必要事項を記入して、(一社)広島県保育連盟連合会にお申込みください。なお、幼児教育アドバイザーは広島県「乳幼児教育支援センター」の幼児教育アドバイザーが訪問いたします。
- 2020年度からは、年度の間で3回希望する日時をご記入いただき、その内3回目に受ける時間数(①乳児保育・②幼児教育)について、この時間をキャリアアップ研修として認定します。参加者氏名の欄には、3回の訪問すべてに参加可能な方のみをご記入ください。

施設名	広島保育園	施設所在地	〒730-0000 広島市○○区△△町1-1-1 TEL 082-□□□-△△△△ FAX 同左
-----	-------	-------	--

研修希望内容

※①～⑧のいずれかに○を付け、必要事項を御記入ください。

内容	①乳幼児理解・乳幼児の姿の見取り方 ②教育・保育の内容 ③乳幼児への援助や支援 ④環境構成 ⑤保育記録の取り方・活用の仕方 ⑥保育計画、日案の書き方 ⑦保護者への対応の仕方 ⑧小学校との連携		
訪問対象	<input checked="" type="radio"/> 園・所へ訪問希望 <input type="radio"/> その他へ訪問希望	<希望場所名>(自園・所へ希望の場合は記入不要)	
参加人数	自園・所長等(管理職) ()人 教員・保育士等 (3)人	その他 ()人	計 (4)人
希望日時(3回)	1回目 第1希望 6月○○日(本) 9時～16時 第2希望 6月○×日(本) 9時～16時 第3希望 6月○●日(本) 9時～16時	2回目 第1希望 9月×●日(本) 9時～16時 第2希望 9月××日(本) 9時～16時 第3希望 9月×日(本) 9時～16時	3回目 第1希望 12月△●日(本) 9時～16時 第2希望 12月○●日(月) 9時～16時 第3希望 12月●△日(火) 9時～16時
保育参観の時間と研修時間	保育参観希望時間	9:00 ～ 12:00	
	園・所内研修	13:00 ～ 16:00	

参加者氏名	広島 花子	保育士証登録番号	広島	都道府県	〒	1	2	3	4	5	6
参加者氏名	保育 連子	保育士証登録番号	広島	都道府県	〒	1	1	2	2	3	3
参加者氏名	連盟 太郎	保育士証登録番号	広島	都道府県	〒	6	5	4	4	5	6
参加者氏名	連盟 良子	保育士証登録番号	広島	都道府県	〒	1	1	2	2	3	3
参加者氏名		保育士証登録番号		都道府県	〒						
参加者氏名		保育士証登録番号		都道府県	〒						
参加者氏名		保育士証登録番号		都道府県	〒						
参加者氏名		保育士証登録番号		都道府県	〒						

※保育士資格をお持ちでない方は、保育士証登録番号は記入不要です。

●保育士等キャリアアップ研修としてお申込される場合、下記の欄をご記入ください。

保育士等キャリアアップ研修専門分野 (①乳児保育もしくは②幼児教育を5時間、もしくは6時間)《施設選択制》	①乳児保育(6)時間 もしくは ②幼児教育()時間
--	------------------------------------

記入欄に必要事項をご記入ください。

3回分の日程をご記入ください。

該当箇所におをつけてください。

キャリアアップ研修として受けられる方は、保育士登録番号を記入してください。

乳児保育もしくは幼児教育を選んで○をつけてください。時間を記入してください。

●幼児教育アドバイザー研修 各参加者 記入例

記入例を参考に、各参加者は参加申込書及び同意書に必要事項を記入してください。

幼児教育アドバイザー研修 キャリアアップ研修申込書及び同意書

(乳児保育・幼児教育)

●キャリアアップ研修として幼児教育アドバイザー研修に申し込まれる場合、下記を記入してください。

キャリアアップ研修申込者記入欄

申込日： 令和2年××月○△日

参加者氏名	(フリガナ) ヒロシマ ハナコ 広島 花子	生年月日	昭和 平成 △△年 ○○月 □□日
勤務先施設名	広島保育園	施設種別	<input checked="" type="checkbox"/> 保育所 <input type="checkbox"/> 認定こども園 <input type="checkbox"/> 地域型保育事業 (小規模・事業所内・家庭的・居宅訪問型) <input type="checkbox"/> その他()
勤務先所在地	〒730-0000 広島市○○区△△町1-1-1 TEL 082-□□□-△△△△ FAX 同左	施設形態	<input type="checkbox"/> 公設公営 <input type="checkbox"/> 公設民営 <input checked="" type="checkbox"/> 民設民営 <input type="checkbox"/> その他()
		役職	
※保育士証登録番号	広島 都道府県(県)	—	1 2 3 4 5 6
参加者住所	〒730-8511 広島市中区基町10-52 TEL 082-221-1563	保育の経験年数	<input type="checkbox"/> ~5年 <input checked="" type="checkbox"/> 5年~10年 <input type="checkbox"/> 10年~20年 <input type="checkbox"/> 20年以上

該当する□に✓を入れてください。

該当箇所に○をつけてください。

同意書

私は研修修了後、広島県以外の都道府県で勤務する場合、申込書に記載された個人情報〔①保育士登録番号(受講希望者が保育士の場合に限る)、②氏名・生年月日・住所、③勤務先施設の名称・所在市町村名(現に保育施設等に勤務している者に限る)〕及び修了証に記載された内容〔④修了した研修分野、⑤修了証番号、⑥修了年月日〕を都道府県及び市町村で共有することに同意いたします。

令和2年××月○△日
署名 広島 花子

同意書に署名をお願いします。

※保育士資格をお持ちでない方は、保育士証登録番号は記入不要です。

●問い合わせ・返送先

広島県保育連盟連合会事務局
TEL : 082-221-1563 FAX : 082-207-0667 E-mail : kenshu@kenhoren.jp
[〒730-8511 広島市中区基町10-52 広島県健康福祉局安心保育推進課内]

<input type="checkbox"/> 参加費	<input type="checkbox"/> 同意書	<input type="checkbox"/> レポート	<input type="checkbox"/> 出欠
------------------------------	------------------------------	-------------------------------	-----------------------------

●令和2年度 幼児教育アドバイザー研修 参加者名簿 (3回訪問)(乳児保育・幼児教育)

記入例

記入例を参考に、各参加者は各3回の幼児教育アドバイザー研修当日に、必要事項を記入してください。

施設長の方は、1回目、2回目については施設で保管し、3回目の研修修了後に記名押印の上、講師に記入済みの参加者名簿をお渡しください。

1回目から3回目の日時や必要事項をご記入ください。

広島県指定保育士等キャリアアップ研修



令和2年度 幼児教育アドバイザー研修 参加者名簿 (3回訪問)(乳児保育・幼児教育)

- 1回目開催日時 R 2年 6月○日(水) 午前9:00~12:00・午後13:00~16:00
- 2回目開催日時 R 2年 9月×日(木) 午前9:00~12:00・午後13:00~16:00
- 3回目開催日時 R 2年 12月△日(水) 午前9:00~12:00・午後13:00~16:00

※ 午前の公開保育に参観者として参加された方は、保育で感じた課題等午後の意見交換の場で、その理由を含めた議題提供をお願いします。

番号	職名	参加者氏名	6月○日(水)				9月×日(木)				12月△日(水)				キャリアアップ認定(県保連)	
			午前 公開保育		午後 意見交換	出席確認(アドバイザー)	午前 公開保育		午後 意見交換	出席確認(アドバイザー)	午前 公開保育		午後 意見交換	出席確認(アドバイザー)		
			保育	参観			保育	参観			保育	参観				
(例) 1	保育士	広島 花子		○	○	✓	○		○	○	✓		○	○	✓	
1	保育士	広島 花子	○		○	✓		○	○	○	✓		○	○	✓	
2	保育士	保育 速子		○	○	✓	○		○	○	✓	○		○	✓	
3	副主任保育士	速盤 太郎	○		○	✓	○		○	○	✓		○	○	✓	
4	園長	速盤 良子											○	○	✓	

上記に相違ありません。

令

和2年 12月 △日

施設名 広島保育園

施設長名 速盤 良子

印



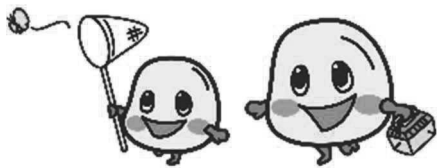
3回のアドバイザー訪問事業のうち、3回とも参加者名簿にご記入ください。

午前中研修に保育の立場で参加した参加者は保育、参観者として参加した参加者は参観の欄に○を付けてください。午後の意見交換に参加した参加者は、午後意見交換の欄に○を付けてください。

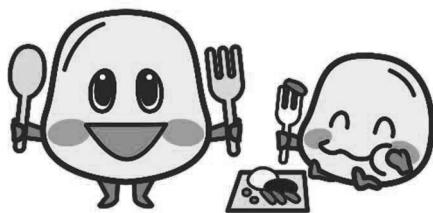
出席確認(アドバイザー)の欄は、アドバイザーの確認欄ですので、記入しないでください。

キャリアアップ認定の欄は県保連の確認欄ですので記入しないでください。

施設長の方は、必要事項をご記入の上、押印をしてください。



【 申 込 方 法 】



【申込方法】

「2020(令和 2)年(一社)広島県保育連盟連合会研修ガイドブック」の各研修参加申込書及び同意書に必要事項をご記入の上、各研修要綱に記載する申込期間の内に(一社)広島県保育連盟連合会事務局あてにFAX、郵送又はメールにて、申込みをして下さい。また、(一社)広島県保育連盟連合会のホームページからも申込が可能です。

※ 申込みが定員となった場合は、申し込み締切日前でも締切らせていただきますのでご了承ください。

●参加費支払方法

(一社)広島県保育連盟連合会会員は、できるだけ各市郡保育連盟事務局で取りまとめて、送金をお願いしておりますが、参加者個人・所属保育施設の送金もできますので、支払方法をお選びください。参加費支払い方法欄に支払い方法を選んでチェックしてください。**現金での参加費支払いは受付ませんのでご了承ください。**

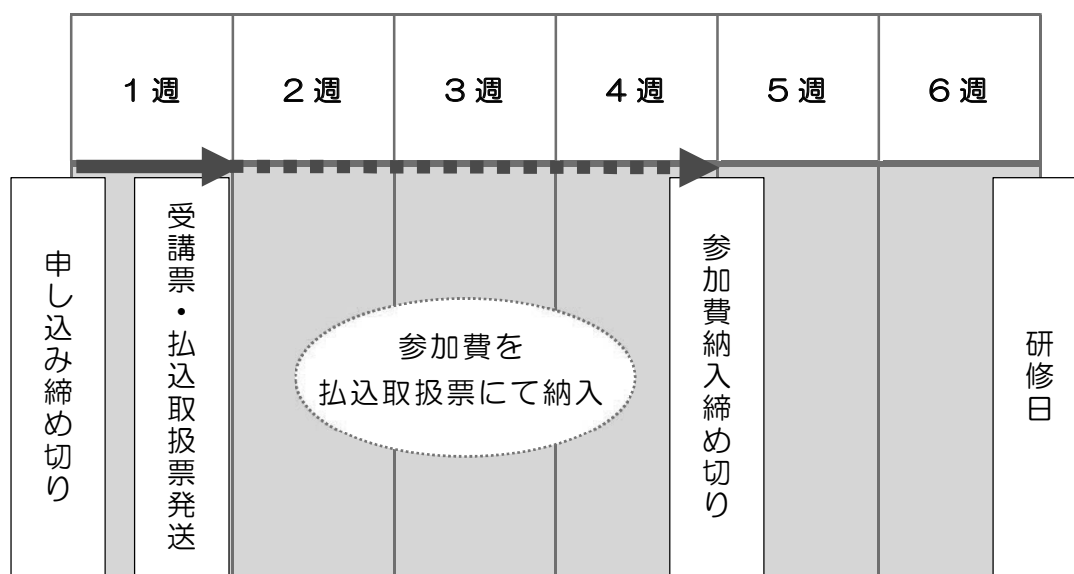
研修日の6週間前に研修申込み締切りを行い、その後1週間以内に受講票とゆうちょ銀行の払込取扱票(青色)を送付いたします。払込取扱票(青色)に、研修名、所属施設名、参加者氏名、払込金額の詳細等必要事項をご記入の上、ゆうちょ銀行にて参加費をお振込みください。払込期限は、研修日の2週間前までとします。

払込取扱票の備考欄に詳細が書き切れない場合は、お手数ですが、別途FAX・メールをお送りください。

※ 会員・非会員については、所属している施設が会員施設、あるいは非会員施設かによります。確認して申し込んでください。

※ 行政による支払は個別に対応いたします。

●参加費納入の日程について



●振込先

[郵便局]

郵便振替番号 01380-7-15515

名義 (一社)広島県保育連盟連合会

● 払込取扱票(青色)記入方法

【個人・所属保育施設で払込の場合(例)】

払込取扱票		振替払込請求書兼受領証	
口座記号 00	口座記号・番号はお間違えのないよう記入してください。	口座記号 01380-7	口座記号番号
口座番号(右詰めで記入) 15515	金額 千 百 十 万 千 百 十 円 3 5 0 0	15515	加入者名 広島県保育連盟 連合会
加入者名 広島県保育連盟連合会	料金 備考	金額 千 百 十 万 千 百 十 円 3 5 0 0	ご依頼人 広島花子
通信欄・ご依頼人 広島県事業研修大会 参加費 広島花子 730-0000 〇〇市△〇町1-2-3 □〇保育園 広島花子	日附印	ご依頼人 広島花子	料金 円
各票の非印欄は、ご依頼人様においてご記入ください。	記載事項を訂正した場合は、その箇所には訂正印を押してください。 切り取りなおしでお出しください。	この申請書は、大切に保管してください。	

【各市郡保育連盟で払込の場合(例)】

払込取扱票		振替払込請求書兼受領証	
口座記号 00	口座記号・番号はお間違えのないよう記入してください。	口座記号 01380-7	口座記号番号
口座番号(右詰めで記入) 15515	金額 千 百 十 万 千 百 十 円 2 9 5 0 0	15515	加入者名 広島県保育連盟 連合会
加入者名 広島県保育連盟連合会	料金 備考	金額 千 百 十 万 千 百 十 円 2 9 5 0 0	ご依頼人 保育連子
通信欄・ご依頼人 〇×市保育連盟 広島県事業研修大会 参加費 5名分 保育特別講座 参加費 1名分 詳細は5月〇日FAX済 730-0000 〇×市〇△〇町1-2-3 ×△保育園 保育連子	日附印	ご依頼人 保育連子	料金 円
各票の非印欄は、ご依頼人様においてご記入ください。	記載事項を訂正した場合は、その箇所には訂正印を押してください。 切り取りなおしでお出しください。	この申請書は、大切に保管してください。	備考欄に詳細が書き切れない場合、別途FAXかメールをお送りください。

※ 振込手数料は各自負担でお願いいたします。

※ 参加費については、一括払とし払い戻しは行いません。

● 個人情報の取り扱いについて

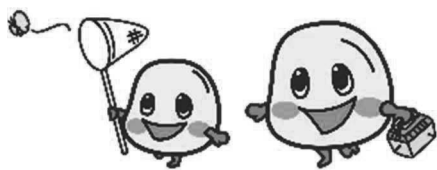
本会における個人情報の取り扱いは、本会の「個人情報保護に関する方針等について」に基づいて取り扱います。「参加申込書及び同意書」及びレジメ等に記載された個人情報は、本研修会の運営・管理の目的に限って使用します。但し、キャリアアップ研修として申込みされた方で、申込時に他の都道府県及び市町村へ研修修了者名簿の情報を提供させていただく旨の同意を得られた方については、他都道府県等に当該情報を提供します。

● 問い合わせ・返送先

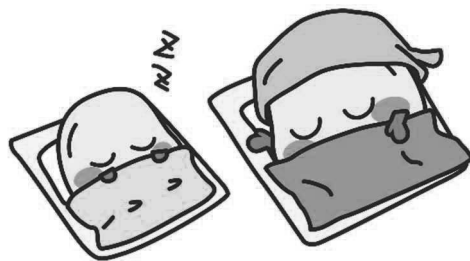
(一社)広島県保育連盟連合会事務局

TEL : 082-221-1563 FAX : 082-207-0667 E-mail : kenshu@kenhoren.jp

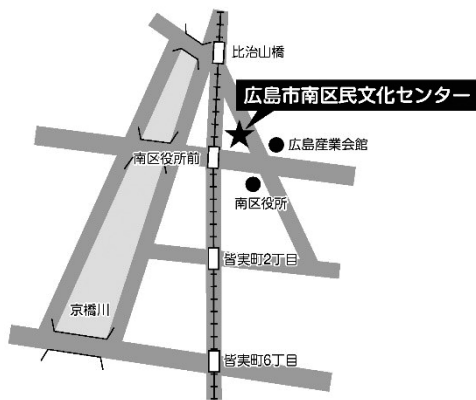
[〒730-8511 広島市中区基町 10-52 広島県健康福祉局安心保育推進課内]



【 研 修 会 場 案 内 】

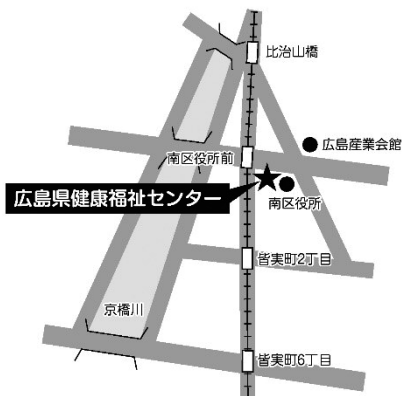


【研修会場案内】



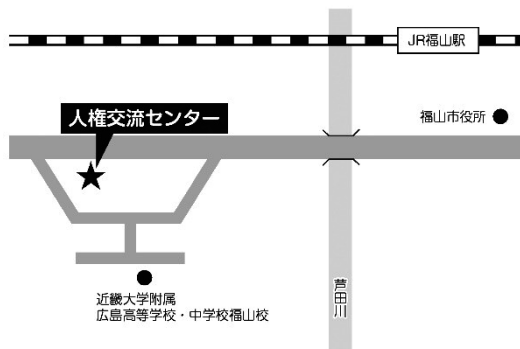
① 研修会場 広島市南区民文化センター (広島市南区比治山本町 16-27 TEL082-251-4120)

- 広島バス
「比治山橋」下車徒歩 3 分
- 広島バス
「皆実町一丁目」下車徒歩 3 分
- 路面電車
「南区役所前」下車徒歩 3 分



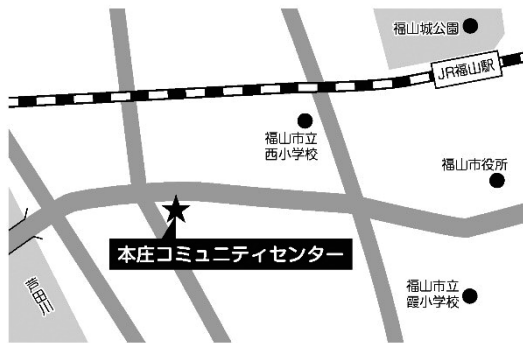
② 研修会場 広島県健康福祉センター (広島市南区皆実町 1-6-29 TEL082-254-7111)

- 広島バス
「比治山橋」下車徒歩 6 分
- 広島バス
「皆実町一丁目」下車徒歩 3 分
- 路面電車
「南区役所前」下車徒歩 4 分



③ 研修会場 人権交流センター (福山市佐波町 262-3 TEL084-951-5700)

- バス
「スイミングスクール前下車」徒歩 6 分
「佐波橋停留所下車」徒歩 3 分



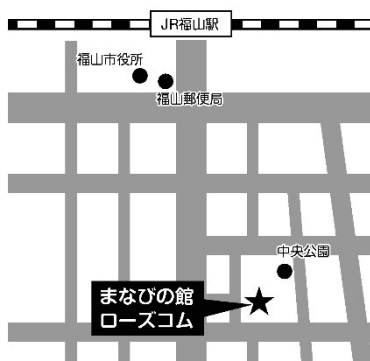
④ 研修会場 本庄コミュニティセンター
(福山市南本庄 3-4-15 TEL084-923-8475)

- JR
「福山駅」 徒歩 18 分
- バス
「本庄」下車徒歩 2 分



⑤ 研修会場 三吉コミュニティセンター
(福山市三吉町 2-8-5 TEL084-923-8865)

- JR
「福山駅」 徒歩 20 分
- バス
「三吉町北」下車徒歩 2 分



⑥ 研修会場 まなびの館ローズコム
(福山市霞町 1-10-1 TEL084-932-7265)

- JR
「福山駅」 南へ約 700m 徒歩約 10 分
- バス
「霞町」又は「中央図書館ローズコム」



発行 広島県保育連盟連合会
会長 柄崎佳之

TEL:082-221-1563

FAX:082-207-0667

E-mail :kenshu@kenhoren.jp

info@kenhoren.jp

〒730-8511 広島市中区基町 10-52

広島県健康福祉局安心保育推進課内

事務局 研修担当 吉岡

